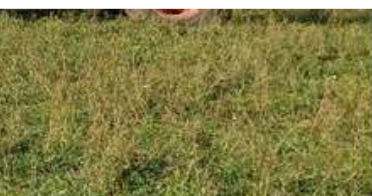




# CATALOGUE DES FORMATIONS BIO

## en Rhône et Loire

janv 2026 - sept 2026



**AGRIBIO**  
**RHÔNE & LOIRE**

*Le réseau des agriculteurs bio*



# AGRIBIO Rhône & Loire

## QUI SOMMES-NOUS ?

AGRIBIO Rhône & Loire est le réseau des agriculteurs·trices biologiques du Rhône et de la Loire. Nous travaillons pour développer une agriculture bio, durable et solidaire sur notre territoire.

Nos principales missions :

- Développer une production biologique solidaire et équitable,
- Structurer les filières locales,
- Sensibiliser et accompagner les collectivités,
- Sensibiliser le grand public aux enjeux d'une alimentation durable.

## COMMENT ADHÉRER ?

RENDEZ-VOUS SUR

[www.agribio-rhone Loire.fr](http://www.agribio-rhone Loire.fr)

OU DIRECTEMENT SUR [HELLOASSO](https://www.helloasso.com)

## POURQUOI ADHÉRER ?

**Faire partie d'un réseau actif** et partager des expériences, lors des rencontres techniques et formations

**Accéder gratuitement aux formations** pour les ayants-droit VIVEA

**Bénéficiaire d'un accompagnement collectif** dans certaines filières

**Optimiser ses ventes** par la mise en relation avec les opérateurs, un accompagnement individuel ou collectif...

**Être représenté** du local au national, par un réseau professionnel qui défend l'AB

**Être informé**, via notre Lettre Info mensuelle et nos mailings réguliers sur l'actualité

**Être référencé** dans le *Guide des bonnes adresses bio de Rhône & Loire*, dans *l'Annuaire de la RHF*

**Bénéficiaire de tarifs préférentiels** sur des outils de communication et sur les commandes groupées de matériel

## VOS CONTACTS FORMATION



### Gestion administrative des formations

Corinne EYMOND  
04 72 31 59 99  
[corinne.eymond@aurabio.org](mailto:corinne.eymond@aurabio.org)



### Maraîchage

Alice CHABAGNO  
06 03 26 93 85  
[a.chabagno@aurabio.org](mailto:a.chabagno@aurabio.org)



### Maraîchage, Arboriculture et Petits Fruits

Pauline BONHOMME  
06 30 42 06 96  
[pauline.bonhomme@aurabio.org](mailto:pauline.bonhomme@aurabio.org)



### Viticulture

Brieg CLODORÉ  
06 58 48 64 71  
[brieg.clodore@aurabio.org](mailto:brieg.clodore@aurabio.org)



### Polyculture-Élevage Référente Handicap

Céline DÉPRÉS  
06 77 75 28 17  
[celine.depres@aurabio.org](mailto:celine.depres@aurabio.org)



### Filière Élevage, Règlementation et Aides

Marianne PHILIT  
06 77 75 10 07  
[marianne.philit@aurabio.org](mailto:marianne.philit@aurabio.org)

AGRIBIO Rhône & Loire

24 Place Neuve, 69440 Saint-Laurent-d'Agny - 04 72 31 59 99 - [contact.agribio@aurabio.org](mailto:contact.agribio@aurabio.org)  
N°OF 82690525269 - SIRET 419 832 795 00027 - Représentant légal : Raphaël JACQUIN



# INFOS PRATIQUES

## ACCÈS AUX FORMATIONS

Que vous soyez agriculteur bio, en conversion, candidat à l'installation, ou que les techniques développées par le bio vous intéressent, vous trouverez dans ce catalogue des formations toujours plus adaptées à vos besoins.

## INSCRIPTIONS

**L'inscription aux formations se fait en ligne.**

Vous pouvez aussi compléter le bulletin d'inscription en fin de catalogue et nous l'envoyer par courrier. En cas de besoin, contactez le responsable indiqué pour chaque formation, par téléphone ou par mail.

**S'INSCRIRE À UNE FORMATION**  
[Cliquez ici](#)

## TARIF DES FORMATIONS

Votre adhésion participe au financement de l'association et au maintien de formations de qualité, une différence de tarif est appliquée entre adhérents et non adhérents.

Des conditions particulières s'appliquent pour les stagiaires non finançables (nous contacter).

**Nos formations ne sont pas éligibles au financement par le CPF.**

	<b>Adhérent</b>	<b>Non adhérent</b>
Cotisant ou ayant-droit Vivea	50€ / jour	150€ / jour
Candidat France Travail	n/a	Coût indiqué de la formation + 50€ / jour*
Salarié agricole ou non agricole	n/a	Coût indiqué de la formation + 50€ / jour**
Autre public non éligible à un financement	60€ / jour	n/a

\*Voir prise en charge par France Travail \*\*Voir prise en charge par votre OPCO

## RENOUVELLEMENT CERTIPHYTO

Les exploitants agricoles doivent renouveler leur Certiphyto tous les 5 ans en fonction de la 1ère date d'obtention du certificat. Suivre 14h de formation labellisée Ecophyto vous permet de simplifier le renouvellement de votre Certiphyto. Grâce au logo ci-contre, ces formations sont facilement identifiables dans le catalogue. Plus d'info : <https://vivea.fr/chef-dentreprise-agricole/renouvelez-votre-certiphyto/>



## ACCESSIBILITÉ DES PERSONNES EN SITUATION DE HANDICAP

Les personnes en situation de handicap ou nécessitant un aménagement particulier sont invitées à nous contacter en amont de leur inscription. Nous pourrions ainsi évaluer la possibilité d'adaptation des formations à votre situation.

Référente handicap : Céline DÉPRÉS 06 77 75 28 17 - [celine.depres@aurabio.org](mailto:celine.depres@aurabio.org)



# LES AIDES MOBILISABLES

## LA PRISE EN CHARGE PAR VIVEA

### Qui sont les ayants droit VIVEA ?

- les chefs d'exploitations agricoles
- les entrepreneurs de travaux agricoles ou forestiers
- les collaborateurs d'exploitation ou d'entreprise agricole
- les aides familiales
- les cotisants de solidarité



### À quelles conditions ?

Vous réglez chaque année votre contribution formation collectée par la MSA. VIVEA en assure la gestion et la mutualisation. Depuis le 1er janvier 2026, cette contribution vous permet de bénéficier d'une prise en charge totale ou partielle de vos frais de formation dans la limite d'un **plafond annuel fixé à 2 000 € par an.**

### CANDIDATS À L'INSTALLATION EN PPP

Vous êtes engagés dans une démarche d'installation (Plan de Professionnalisation Personnalisé - PPP), selon des critères définis, VIVEA pourrait prendre en charge vos formations en lien avec votre projet d'installation. Contactez votre conseiller PPP pour en savoir plus.

Pour les candidats en PPP, **inscription demandée au moins 2 mois avant la formation**

## SALARIÉS

### Salariés agricoles :

OCAPIAT prend en charge une partie du coût de la formation du salarié, grâce au programme Boost'Compétences.

### Salariés non agricoles :

L'employeur doit s'adresser à l'OPCO dont il dépend pour prendre en charge une partie du coût de la formation du salarié.



## CANDIDAT FRANCE TRAVAIL

Vous êtes inscrit à France Travail. Vous pouvez demander l'Aide individuelle à la formation (AIF) auprès de France Travail. Dans ce cas, **nous contacter au moins 6 semaines avant la formation.**

## AUTRE PUBLIC NON FINANÇABLE

Vous n'avez aucune prise en charge : L'autofinancement des formations est envisageable à titre exceptionnel dans la limite des places disponibles. Voir conditions tarifaires.

## SE FAIRE REMPLACER SUR SON EXPLOITATION

Vous avez droit au service de remplacement et à une aide diminuant le coût de la journée de remplacement. Pour cela il faut adhérer au service de remplacement et être remplacé dans les 3 mois qui suivent l'absence.

Pour en savoir plus : <https://servicederemplacement.fr>

Loire | 04 77 28 21 21

Rhône | 04 78 19 62 07



# CALENDRIER DES FORMATIONS

## FORMATIONS TRANSVERSALES

Collecter, répartir, infiltrer et stocker l'eau : Hydrologie régénérative

Construire des nichoirs à rapaces et accueillir des hirondelles



Les plantes pour soigner les plantes, les cultures, les arbres et le sol

Mécanique agricole - le tracteur ou l'enjambeur, comment l'utiliser, l'entretenir et le réparer

Développer le chiffre d'affaires de mon point de vente directe (vente à la ferme ou au marché)

Mettre en place une newsletter pour communiquer avec ses clients grâce à l'outil Brevo

Comprendre et utiliser Facebook et Instagram pour communiquer sur sa ferme

Créer des outils de communication efficaces pour promouvoir ses ventes, avec l'outil Canva

JANV FÉV MARS AVR MAI JUIN JUIL AUT. 2026

JANV	FÉV	MARS	AVR	MAI	JUIN	JUIL	AUT. 2026
■	■						
■							
	■						
	■						
		■					
		■					
		■					
			■				

## POLYCULTURE-ELEVAGE

Cultiver des haricots grains, pois chiches et lentilles

Réussir ses couverts végétaux en bio

Reproduire, sélectionner, faire naître ses volailles à la ferme.

Élever ses poulettes prêtes à pondre

Ovins : manipuler facilement brebis et agneaux

Autonomie et qualité de l'eau en élevage : Récupérer, stocker, distribuer et traiter



JANV FÉV MARS AVR MAI JUIN JUIL AUT. 2026

JANV	FÉV	MARS	AVR	MAI	JUIN	JUIL	AUT. 2026
■							
	■						
	■						
			■				
		■					



# CALENDRIER DES FORMATIONS

## VITICULTURE



<u>Comprendre et piloter la fertilité organique et biologique des sols viticoles</u>
<u>Les huiles essentielles pour soigner les vignes avec Eric Petiot</u>
<u>Mécanique et entretien tracteur et enjambeur</u>
<u>Pratiquer la traction animale en viticulture</u>
<u>Soigner les plantes par les plantes Roannais</u>

JANV FÉV MARS AVR MAI JUIN JUIL AUT. 2026


## ARBORICULTURE



<u>Maîtriser la tavelure et optimiser la taille</u>
<u>Perfectionnement et ergonomie en petits fruits bio</u>
<u>Perfectionner son atelier de production de myrtilles bio</u>
<u>Produire des fruits à pépins bio résilients face au climat – Voyage d'études Sud-Ouest</u>
<u>Optimiser sa gestion de l'éclaircissage des pommiers en AB</u>

JANV FÉV MARS AVR MAI JUIN JUIL AUT. 2026


## MARAICHAGE

<u>Cultiver des haricots grains, pois chiches et lentilles en bio</u>
<u>Haricots verts et salades / Autoproduction de plants</u>
<u>Engrais verts / Légumes ratatouille</u>
<u>Lutter contre les taupes, mulots sylvestres et campagnols - Perfectionnement</u>
<u>Se perfectionner en maraîchage biologique diversifié - 2026</u>

JANV FÉV MARS AVR MAI JUIN JUIL AUT. 2026


# Collecter, répartir, infiltrer et stocker l'eau : Hydrologie régénérative

Taux de satisfaction : 90 %

## Objectifs

Transformer son espace agricole pour gérer les flux d'eau, limiter l'érosion et développer la résilience hydrique, de la ferme et du territoire

Comprendre les reliefs et les circulations d'eau

Aménager, transformer le paysage pour capter, répartir et stocker passivement l'eau, plutôt que drainer et impacter le milieu : parcellaire, cultures, haies, boisements, cheminements, bassins, retenues collinaires, cuves, mares, zones humides...

## Programme et modalités pédagogiques

**Formation en ligne** : 7h de vidéos

Les cycles de l'eau, conséquences de sa rupture sur les agrosystèmes, le climat, le paysage / « Eau bleue » et « Eau verte »

Les 3 leviers majeurs de gestion régénérative de l'eau : le sol, l'arbre et le chemin de l'eau

Gestion et captation de toute l'eau de précipitation et de ruissellement

Le « design hydrologique » et l'Echelle de permanence

Bases de lecture de paysage et des chemins de l'eau naturels et artificiels

Ouvrages et implantations pour collecter, répartir, infiltrer et stocker les précipitations

Bassins - Éléments de conception et réalisation

Bilan mensuel des ressources/besoins en eau et estimation des besoins de stockage

**En présentiel – 2 jours/14h - Sur la ferme accueillante**

**J1 : En salle** : Approfondissement des outils, travail cartographique sur les fermes des inscrits

**Terrain** : Lecture de paysage, diagnostic hydrologique et agroforestier du lieu d'accueil

Marquage topographique de courbes de niveau, à dénivelé et motifs keyline à l'aide de différents outils d'arpentage : A-égyptien, niveau optique

**J2 : En salle** : Partage de projets mis en œuvre par PermaLab ou autres retours d'expériences

Approfondissements des éléments de la partie en ligne

**Travail individuel et collectif** sur les projets des participants. Cartes des parcellaires avec courbes de niveau préparées en amont par les formateurs.

## Evaluation des acquis

Questionnaire d'auto-évaluation en début et fin de formation

## Public cible

Agriculteur-rices du Rhône et de la Loire, toutes productions. Techniciens agricoles gestion de l'eau et BV. Aucun prérequis

## Intervenant

**Simon RICARD, Permalab.** Chef de projet, consultant, et formateur en hydrologie régénérative depuis 4 ans. Ingénieur des Mines de formation. Formé au Keyline Design avec les spécialistes français (Franck Chevallier, Andy Darlington) et internationaux.



### DATES et HORAIRES

7h en ligne : accessible dès mi-décembre 2025  
/!\ inscription avant le 01/12/2025 pour faire vos cartographies  
Présentiel : 22 janvier + 10 février 2026  
9h-12h30 et 13h30-17h



### DURÉE

7h en ligne + 2 jours



### LIEU

**J1 : Chaussan, 69**  
J2 : St-Laurent-d'Agny, 69



### RESPONSABLE DE STAGE

Alice CHABAGNO  
a.chabagno@aurabio.org  
06 03 26 93 85



### COÛT

1008€, pris en charge par VIVEA ou votre fonds de formation



# Construire des nichoirs à rapaces et accueillir des hirondelles

Nouvelle formation

## Objectifs

Rendre les bâtiments hospitaliers pour les **Chouettes effraies, Chouettes chevêches, Faucons crécerelles et les Hirondelles**, afin de gérer souris, campagnols, rats et mouches. Connaître leur cycle de ces oiseaux, et les infrastructures qui les favorisent.

Etre capable de construire soi-même des nichoirs pour les Chouettes et Faucons

Savoir où et comment installer les nichoirs

Connaître et utiliser les perchoirs à rapaces

Favoriser un écosystème diversifié en accueillant des oiseaux sur sa ferme.

Connaître les résultats d'études scientifiques sur l'efficacité de la prédation par les oiseaux

## Programme et modalités pédagogiques

**Matinée en salle** : Intervention sur :

- Les Chouettes effraies, Chouettes chevêches, Faucons crécerelles et les Hirondelles : leur cycle et les infrastructures qui les favorisent.

- Comment accueillir des oiseaux sur sa ferme : Zoom détaillé sur les installations à réaliser pour chaque espèce.

- Résultats d'études scientifiques sur l'efficacité de la prédation par les oiseaux et retours d'expériences sur les centaines de nichoirs à rapaces installés dans les fermes par Agrinichoirs

## Après-midi : Atelier pratique : auto-construction de nichoirs à rapaces

Chacun repartira avec :

- 1 nichoir à Chouette effraie,
- 2 nichoirs à Chouette chevêche
- et 2 nichoirs à Faucon crécerelle.

Chacun sera capable de construire de manière simple, efficace et reproductible, pour une mise en place rapide sur sa ferme.

## Evaluation des acquis

Questionnaire d'auto-évaluation en début et fin de formation

## Public cible

Toutes productions. Agriculteurs souhaitant favoriser la biodiversité. Aucun prérequis

## Intervenant

**Brice LE MAIRE**, gérant et fondateur de la SARL Agrinichoirs.

Passionné par l'agriculture et ses enjeux environnementaux, ancien salarié en GAB, il cherche des solutions qui vont dans le sens d'une cohérence de notre lien avec le vivant. 25 000 nichoirs installés en fermes par Agrinichoirs.



Nichoir à Faucon crécerelle



Nichoir à Chouette chevêche et effraie



### DATES et HORAIRES

20 janvier 2026  
9h-12h30 et 13h30-17h

### DURÉE

1 jour



### LIEU

Chabanière, 69



### RESPONSABLE DE STAGE

Céline DEPRES  
06 77 75 28 17  
celine.depres@aurabio.org



### COÛT

Environ 217€/jour, pris en charge par VIVEA ou votre fonds de formation. Prévoir 170€ pour les matériaux, à la charge de la ferme : 35€/nichoirs pour les Chouettes chevêches et Faucon crécerelle, et 50€/nichoir pour les chouettes effraies



# Les plantes pour soigner les plantes, les cultures, les arbres et le sol

Taux de satisfaction : 88 %

## Objectifs

Réaliser et utiliser des préparations stimulantes qui renforcent la résistance des plantes, des cultures, des arbres et du sol afin de les soigner et les protéger, sans bouleverser ou détruire leur environnement.

## Programme et modalités pédagogiques

**2 jours alliant temps concrets et temps théoriques, en salle :**

### Jour 1 :

Les bases de la phytothérapie et de l'agronomie. Intervention sur :

- Cycle de l'eau, pH, métabolites secondaires et mécanismes de défense naturelle des plantes
- Modes de communication du végétal, de concentration des principes actifs dans les plantes
- Systèmes de résistances des plantes et des insectes
- Facteurs climatiques favorisant les traitements
- Présentation des préparations (extrait fermenté, différentes dilutions, etc.)

### Jour 2 :

- Réalisation d'un programme de traitement préventif afin de renforcer la résistance des plantes
- Réalisation d'un programme de traitements curatifs : insecticides, fongicides...
- Comment réaliser des extraits fermentés, des infusions, des décoctions, des macérations huileuses et le matériel adapté
- Présentation d'un tableau électromagnétique afin de mieux comprendre l'impact des traitements

## Evaluation des acquis

Questionnaire d'auto-évaluation en début et fin de formation

## Public cible

Toutes productions. Agriculteurs biologiques, candidats à l'installation.  
Aucun prérequis

## Intervenant

### **Eric PETIOT**

conseiller en phytothérapie agricole, spécialisé dans le soin aux plantes par les plantes



Formation labellisée  
**ECOPHYTO**  
par **vivea**



### **DATES et HORAIRES**

05 et 06 février 2026  
9h-12h30 et 13h30-17h



### **DURÉE**

2 jours



### **LIEU**

Sud Beaujolais



### **RESPONSABLE DE STAGE**

Alice CHABAGNO  
a.chabagno@aurabio.org  
06 03 26 93 85



### **COÛT**

Environ 434€, pris en charge par VIVEA ou votre fonds de formation

# Mécanique agricole - le tracteur ou l'enjambeur, comment l'utiliser, l'entretenir et le réparer

Nouvelle formation

## Objectifs

- Gagner en autonomie sur l'entretien et la réparation de son tracteur/enjambeur, ainsi que les particularités des outils attelés (prises de forces, hydraulique,...)
- Élargir ses compétences dans le domaine de la mécanique agricole.
- Acquérir les moyens d'être autonome face à une réparation et/ou une panne.
- Appréhender les clés de l'entretien du matériel pour limiter les pannes.



## Programme et modalités pédagogiques

- Les fondamentaux de la mécanique du tracteur
- Les différentes fonctions mécaniques et hydrauliques d'un tracteur.
- Gestion de l'entretien et des réparations de base
- Les gestes d'entretien courant réalisables en toute sécurité.
- Les principales pannes possibles et des réparations que l'on peut faire soi-même.
- Mise en application
- Graissage, réglage, vidange, changement et réparation de certaines pièces.
- Démonstration de conduite de base du tracteur (attelage, réglage et contrôle d'effort)

## Evaluation des acquis

Questionnaire d'auto-évaluation en début et fin de formation

## Public cible

Toutes productions dont vigneron·nes du bassin viticole, salarié·es viticoles ou autres productions, candidat·es à l'installation

## Intervenant

**Mathieu CHAPPELLIER**, mécanicien agricole et formateur à l'Atelier Paysan



### DATES et HORAIRES

23 et 24 février 2026



### DURÉE

2 jours



### LIEU

Charentay, 69



### RESPONSABLE DE STAGE

Brieg CLODORÉ  
06 58 48 64 71  
brieg.clodore@aurabio.org



### COÛT

Environ 448€ finançable (VIVEA ou fonds de formation)  
+ 50 €/jour tarif adhérent  
+ 150 €/jour tarif non adhérent

**L'atelier  
paysan**

# Développer le chiffre d'affaires de mon point de vente directe (vente à la ferme ou au marché)

Nouvelle formation

## Objectifs

- Comprendre les moyens d'actions pour développer le chiffre d'affaires de son point de vente et augmenter la rentabilité
- Utiliser un outil de diagnostic pour identifier les améliorations à mettre en œuvre

## Programme et modalités pédagogiques

Présentation :

- Les leviers pour développer le chiffre d'affaires : panier moyen, nombre de clients, prix de vente
- Les motivations d'achat du consommateur
- Les principes d'aménagement d'un point de vente : zones du magasin, mise en visibilité des produits, mobilier et étals de vente
- La stratégie de fidélisation clients
- Les outils de communication : signalétique, outils de promotion

Présentation de l'outil de diagnostic : les différentes grilles thématiques

Visite d'un point de vente et ateliers en sous-groupes : utilisation d'une grille de diagnostic pour analyser un point de vente et identifier les pistes d'amélioration

## Evaluation des acquis

Questionnaire d'auto-évaluation en début et fin de formation

## Public cible

Agriculteurs et agricultrices, candidat-e-s à l'installation, toutes productions.  
Aucun prérequis

## Intervenante

### Elodie ROLLAND

Chargée de mission  
Circuits courts et communication  
à AGRIBIO Rhône et Loire depuis 18 ans



### DATES et HORAIRES

11 mars 2026  
9h-12h30 et 13h30-17h



### DURÉE

1 jour



### LIEU

Messimy



### RESPONSABLE DE STAGE

Elodie ROLLAND  
elodie.rolland@aurabio.org  
06 38 82 78 66



### COÛT

Non finançable VIVEA  
50 €/jour adhérent  
150 €/jour non adhérent  
Finançable autre OPCA



# Mettre en place une newsletter pour communiquer avec ses clients grâce à l'outil Brevo

Nouvelle formation

## Objectifs

- Comprendre l'intérêt de la newsletter pour fidéliser sa clientèle
- Identifier les contenus pertinents à partager
- Appliquer les bases d'une identité visuelle simple
- Constituer et gérer une liste de contacts dans le respect du cadre légal
- Créer et envoyer une newsletter simple à l'aide de l'outil Brevo (logiciel gratuit accessible depuis le web)

## Programme et modalités pédagogiques

Présentation :

- Les enjeux d'une newsletter : objectifs, cibles, intérêts, fréquence
- Les contenus rédactionnels (ton, style, type d'articles) et visuels
- Les bases d'une identité visuelle simple : charte graphique, couleurs, polices
- Constitution d'une base de contacts : cadre légal du RGPD, méthode et outils pour importer et gérer ses contacts
- Les fonctionnalités de la plateforme : création de compte, création d'une campagne, mise en page d'une newsletter, envoi, analyse des statistiques

Accompagnement à la rédaction, la mise en page et l'envoi d'une 1ère newsletter

La formation se partagera entre apports théoriques et mise en pratique. Vous bénéficierez d'un accompagnement pour réaliser votre 1ère newsletter que vous pourrez envoyer le jour même !

## Evaluation des acquis

Questionnaire d'auto-évaluation en début et fin de formation

## Public cible

Agriculteurs et agricultrices, candidat.e-s à l'installation, toutes productions.  
Aucun prérequis

## Intervenante

**Clémence NOVIKOFF**

Graphiste

12 ans d'expérience en communication et marketing chez Danone



### DATES et HORAIRES

24 mars 2026



### DURÉE

0.5 jour



### LIEU

Saint Laurent d'Agnay



### RESPONSABLE DE STAGE

Elodie ROLLAND

elodie.rolland@aurabio.org

06 38 82 78 66



### COÛT

Non finançable VIVEA

50 €/jour adhérent

150 €/jour non adhérent

Finançable autre OPCO



# Comprendre et utiliser Facebook et Instagram pour communiquer sur sa ferme

Nouvelle formation

## Objectifs

- Identifier l'intérêt des réseaux sociaux
- Comprendre les enjeux d'une communication visuellement claire et cohérente
- Définir des messages adaptés au public cible
- Comprendre les différences entre Facebook et Instagram
- Réaliser et publier des Posts sur Facebook ou Instagram (+ création, si besoin, d'un compte meta)

## Programme et modalités pédagogiques

Présentation :

- Les enjeux de la communication sur les réseaux sociaux : objectifs, cibles, intérêts
- Le fonctionnement de FB et Insta, le public, les spécificités
- Le contenu d'un post : texte, picto, visuels
- Les fonctionnalités des plateformes : création de page, publication, publicité, évènements, statistiques

Accompagnement à la création et à la publication d'un post

La formation se partagera entre apports théoriques et mise en pratique. Vous bénéficierez d'un accompagnement pas à pas, pour réaliser votre 1er outil.

## Evaluation des acquis

Questionnaire d'auto-évaluation en début et fin de formation

## Public cible

Agriculteurs et agricultrices, candidat-e-s à l'installation, toutes productions.

Aucun prérequis

## Intervenante

**Clémence NOVIKOFF**

Graphiste

12 ans d'expérience en communication et marketing chez Danone



### DATES et HORAIRES

30 mars 2026  
9h-12h30 et 13h30-17h



### DURÉE

1 jour



### LIEU

Saint Laurent d'Agnay



### RESPONSABLE DE STAGE

Elodie ROLLAND  
elodie.rolland@aurabio.org  
06 38 82 78 66



### COÛT

Non finançable VIVEA  
50 €/jour adhérent  
150 €/jour non adhérent  
Finançable autre OPCO



# Créer des outils de communication efficaces pour promouvoir ses ventes, avec l'outil CANVA

Nouvelle formation

## Objectifs

- Comprendre les bases de la communication visuelle
- Identifier les outils les plus pertinents en fonction des objectifs de sa ferme
- Apprendre à utiliser CANVA (logiciel gratuit accessible depuis le web) pour créer des supports de communication simples (affiche, flyer...), lisibles et cohérents pour promouvoir ses ventes
- Exporter un document prêt à l'impression et réutilisable

## Programme et modalités pédagogiques

Présentation :

- Les enjeux des outils de communication : objectifs, cibles, intérêts
- Les différents outils de communication et leurs objectifs : flyers, affiches, banderoles, catalogue, fiche produits...
- Le contenu d'un outil de communication : messages clés
- Les bases de la mise en page : couleurs, polices, charte graphique
- Les fonctionnalités de CANVA: création de compte, création d'un outil, mise en page, téléchargement

Accompagnement à la réalisation d'un outil : mise en page, export

La formation se partagera entre apports théoriques et mise en pratique. Vous bénéficierez d'un accompagnement pas à pas, pour réaliser votre 1er outil.

## Evaluation des acquis

Questionnaire d'auto-évaluation en début et fin de formation

## Public cible

Agriculteurs et agricultrices, candidat-e-s à l'installation, toutes productions.  
Aucun prérequis

## Intervenante

**Clémence NOVIKOFF**

Graphiste

12 ans d'expérience en communication et marketing chez Danone



### DATES et HORAIRES

20 avril 2026  
9h-12h30 et 13h30-17h



### DURÉE

1 jour



### LIEU

Saint Laurent d'Aigny



### RESPONSABLE DE STAGE

Elodie ROLLAND  
elodie.rolland@aurabio.org  
06 38 82 78 66



### COÛT

Non finançable VIVEA  
50 €/jour adhérent  
150 €/jour non adhérent  
Finançable autre OPCO



# Cultiver des haricots grains, pois chiches et lentilles en bio

Nouvelle formation

## Objectifs

Connaître les **itinéraires techniques des haricots grains bassets : rouges, blancs, flageolets ; des pois chiches et des lentilles.**

Connaître quelques clés pour **sécuriser la récolte** de ces cultures parfois aléatoires : **gestion des maladies et ravageurs émergents** (notamment **Héliothis**), **techniques innovantes de récolte**

Identifier le matériel nécessaire, dont récolte et battage

Savoir où/comment faire trier sa récolte

Connaître l'état de la filière

Acquérir des repères économiques

## Programme et modalités pédagogiques

### En salle

Trois espèces de légumineuses abordées :

Haricots bassets : rouges, blancs, flageolets / Pois Chiches / Lentilles

### Itinéraires techniques pour chaque culture :

- Généralités de la culture
- Choix variétaux
- Techniques d'implantation
- Gestion des maladies et ravageurs (dont focus Héliothis sur pois chiches)
- Techniques de récolte (dont fauchage-andainage ; battage)
- Aspects économiques - marge brute

Modalités pédagogiques : présentation, échanges, résultats du **CASDAR PEPIT légumes**

**Secs**, résultats des **essais sur le suivi de l'Héliothis**,

**Cartographie des outils de tri** sur le Rhône et la Loire (prestation de service ou CUMA)

## Evaluation des acquis

Questionnaire d'auto-évaluation, en début et fin de formation

## Public cible

Céréaliers-ères, polyculteurs-éleveurs-ses, maraîchers intéressés par les légumineuses graines

Porteurs-ses de projet

Aucun prérequis

## Intervenant

### Jean CHAMPION,

Conseiller grandes cultures bio à la Chambre d'Agriculture de la Drôme, ancien référent technique régional bio.



Photo : Freepik, JComp



### DATES et HORAIRES

15 janvier 2026  
9h00-12h30 et 13h30-17h



### DURÉE

1 jour



### LIEU

Saint Laurent d'Agnay (69)



### RESPONSABLE DE STAGE

Céline Déprés  
06 77 75 28 17  
celine.depres@aurabio.org



### COÛT

Environ 217€, pris en charge par VIVEA ou votre fonds de formation



# Réussir ses couverts végétaux en bio

Nouvelle formation

## Objectifs

Choisir les espèces de couverts adaptées à son interculture, avec des résultats techniques intéressants  
Etre capable de les planter et de les détruire, en bio  
Trouver des solutions techniques pour les couverts estivaux  
Pouvoir évaluer leur impact économique de manière simple



photo AGRIBIO  
couverts au 23/10/2024 - 4.5tMS/ha

## Programme et modalités pédagogiques

En salle

- Comment réussir les couverts végétaux ?  
Les 11 commandements à respecter.  
Notamment quels **facteurs de réussite pour les couverts d'été** : date de semis précoce ou tardive ? déchaumage ? profondeur de travail du sol, etc.
- Types d'intercultures possibles
- Choisir les espèces adaptées à chaque interculture : **densités de semis, variétés, période d'utilisation, gestion de la destruction.**
- Comment produire de la MAT avec des couverts ? de la biomasse ?
- **Semences de ferme** : quelles espèces privilégier ?
- Exemples de mélanges de couverts végétaux : photos, résultats techniques, avec des références locales (Ain, Pilat) : coût des semences, rendements, MAT...
- **Simulation économique simplifiée** : coûts/bénéfices
- Atelier collectif de co-conception de mélanges : créez vos mélanges

Modalités pédagogiques :

présentation, nombreux retours d'essais (photos, vidéos), atelier, échanges

## Evaluation des acquis

Questionnaire d'auto-évaluation, en début et fin de formation

## Public cible

Céréaliers, polyculteurs-éleveurs.  
Porteurs-ses de projet.  
Aucun prérequis

## Intervenant

**Nicolas COURTOIS, AC AGRO** (Accompagnement et Conseil Agronomique)  
Ingénieur agronome et formateur, conseiller grandes cultures à AgriGenève durant 15 ans, Conseiller indépendant depuis 2023, il accompagne plusieurs groupes sur les couverts et les TCS, en bio comme en conventionnel.



### DATES et HORAIRES

10 février 2026  
9h00-12h30 et 13h30-17h



### DURÉE

1 jour



### LIEU

Plaine de Lyon / Coteaux du Lyonnais



### RESPONSABLE DE STAGE

Céline Dépres  
06 77 75 28 17  
celine.depres@aurabio.org



### COÛT

Environ 287€, pris en charge par VIVEA ou votre fonds de formation



# Reproduire, sélectionner, faire naître ses volailles à la ferme. Elever ses poulettes prêtes à pondre - voyage d'études

Nouvelle formation

## Objectifs

Comprendre les principes de la reproduction et de la sélection des volailles  
Savoir mettre en œuvre la sélection et la reproduction sur son élevage (chair et œuf)

Savoir organiser un atelier d'accoupage à la ferme

Connaitre les phases clés de l'élevage des poulettes et leurs besoins

Formation **labélisée Bien-être animal**



## Programme et modalités pédagogiques

### 2 février : Comprendre la sélection et la reproduction

- éléments théoriques par un généticien de l'INRAE
- applications pratiques en élevage
- illustrations avec la visite d'un élevage de volailles bio réalisant de la sélection et reproduction de races anciennes de volailles avec accoupage à la ferme (GAEC Champ des Proyers à Apchat).



### 3 février: adapter les techniques à ses objectifs.

- visite de 2 élevages de volailles de chair et/ou pondeuses bio du GIEE volailles selon les objectifs des stagiaires
- réflexion individuelle puis mise en commun de ce que chacun envisage de mettre en place sur sa ferme et des moyens nécessaires



Crédits photos : Solenn Brioude - Bio 63

## Evaluation des acquis

Questionnaire d'auto-évaluation, en début et fin de formation

## Public cible

Eleveurs et éleveuses de volailles de chair et de pondeuses. Jeunes installés ou expérimentés.

Salarié.e-s en élevage.

Aucun prérequis.

## Intervenants

**Eleveur·euse·s du Puy de Dôme** membres du GIEE volailles

**Solenn BRIOUDE**, animatrice élevage (volailles, porcs, caprins/ovins lait) et durabilité

Généticien de l'**INRAE** (à confirmer)

### DATES et HORAIRES



Lundi 2 et mardi 3 février 2026  
9h00-12h30 et 13h30-17h

Départ à prévoir tôt le lundi et retour tard le mardi.



### DURÉE

2 jours



### LIEU

Puy de Dôme



### RESPONSABLE DE STAGE

Solenn Brioude Bio 63

**Renseignements** : Marianne Philit

06 77 75 10 07

marianne.philit@aurabio.org



### COÛT

Environ 420€, pris en charge par VIVEA ou votre fonds de formation + repas et nuitée à votre charge



# Ovins : manipuler facilement brebis et agneaux

Nouvelle formation

## Objectifs

Bien connaître le comportement des ovins, de manière à travailler de façon efficace, sécurisante et moins stressante pour les animaux  
Apprendre à travailler en sécurité avec peu de matériel  
Etre capable de manipuler des ovins facilement, sans se casser le dos  
Savoir retourner et immobiliser une brebis  
Etre capable de déplacer une bête sans forcer, ni courir  
Pouvoir faire têter un agneau sans que la brebis ne tape

## Programme et modalités pédagogiques

### **Matin : Comprendre le comportement des brebis**

**En salle**, présentation sur :

- Organisation sociale du troupeau ovin
- Rappels sur la perception de leur environnement : Vision / Ouïe / Odorat
- Comment les manipuler facilement, induire des relations positives avec les jeunes.



Crédits photos : Jackdelaplagne, Institut de l'Elevage

**Après-midi : Exercices pratiques sur un troupeau**, en petit groupe, pour que chacun.e puisse pratiquer.

- Gestuelle pour ne pas se casser le dos, notamment dans la répétition de soins (parage...)
- Attraper et asseoir une brebis, l'apaiser
- Déplacer une bête facilement
- Adoption : Faire têter un agneau sans que la brebis ne tape

## Evaluation des acquis

Questionnaire d'auto-évaluation, en début et fin de formation

## Public cible

Éleveurs et éleveuses de brebis laitières et allaitantes. Jeunes installés comme expérimentés. Salarié-e-s en élevage. Porteurs-ses de projet. Aucun prérequis.

## Intervenant

**Jean-Marie DAVOINE**, formateur en contention animale. Ancien berger, ancien technicien à la Fédération des Alpes de l'Isère et comme formateur pour l'Institut de l'Elevage et la MSA. Aujourd'hui à son compte sur la contention et la manipulation des animaux. Intervenu en février et novembre 2024 à Agribio, excellents retours des participants !



### **DATES et HORAIRES**

09 avril 2026  
9h00-12h30 et 13h30-17h



### **DURÉE**

1 jour



### **LIEU**

Aveize (69)



### **RESPONSABLE DE STAGE**

Céline Déprés  
06 77 75 28 17  
celine.depres@aurabio.org



### **COÛT**

Environ 217€ finançable (VIVEA ou fonds de formation)  
+ 50 €/jour tarif adhérent  
+ 150 €/jour tarif non adhérent



# Autonomie et qualité de l'eau en élevage : Récupérer, stocker, distribuer et traiter

Nouvelle formation

## Objectifs

Tendre vers l'autonomie en eau en élevage : savoir récupérer, stocker et traiter l'eau  
Evaluer ses besoins en eau sur son élevage en lien avec les différents usages.  
Identifier ses ressources en eau potentielles sur sa ferme.  
Connaître les modes de récupération, de stockage et de distribution de l'eau  
Connaître les critères de qualité de l'eau : réglementation, analyses, interprétation  
Découvrir les procédés pour agir sur l'eau et la rendre potable pour des animaux

## Programme et modalités pédagogiques

En salle, intervention sur :

- Les besoins en eau sur un élevage : volume, modalités de distribution.
- Les procédés de collecte : eau de pluie, puits, forage.
- Les procédés de stockage : enterrés, au sol, matériaux compatibles.
- Raisonner un choix de mode de récupération et de stockage selon ses besoins.
- L'influence du milieu sur l'eau : polluants, minéraux, électromagnétisme
- La qualité de l'eau : les règles en élevage, quelle analyse, comment l'interpréter.
- Les procédés de purification de l'eau adaptés à l'élevage : filtrer, désinfecter, neutraliser, adoucir.

Echange avec les participants et apports théoriques

Application : chacun-e travaillera sur son projet d'autonomie en eau (possibilité d'apporter des analyses labo pour interprétation et choix du mode de traitement).  
Exemples de devis pour chiffrer l'investissement nécessaire.

## Evaluation des acquis

Questionnaire d'auto-évaluation, en début et fin de formation

## Public cible

Éleveurs et éleveuses, salarié-e-s en élevage.  
Accessible aux autres productions (maraîchage, arbo, viti, etc.) pour stockage d'eau des toits, serres, lavage de cuves en viti, etc. (partie spécifique troupeau = 1h)  
Aucun prérequis.

## Intervenant

### Jérôme CROUZOLON, Alterélev

Consultant indépendant en élevage, nutritionniste Obsalim®, géobiologue et formateur. Anciennement conseiller en Chambres d'Agriculture (42 et 43), puis éleveur ovins dans la Loire.

Auteur de "Eau et santé animale", édition France Agricole



### DATES et HORAIRES

5 mars 2026  
9h00-12h30 et 13h30-17h



### DURÉE

1 jour



### LIEU

Monts du Lyonnais



### RESPONSABLE DE STAGE

Céline Déprés  
06 77 75 28 17  
celine.depres@aurabio.org



### COÛT

Environ 287€ finançable  
(VIVEA ou fonds de formation)  
+ 50 €/jour tarif adhérent  
+ 150 €/jour tarif non adhérent



# Perfectionnement à la taille douce physiologique de la vigne avec les architectes du Vivant

Taux de satisfaction : 98%

## Objectifs

Cette formation fait suite à la formation initiale sur la taille douce physiologique de la vigne. Dans un souci d'amélioration des techniques et d'autonomie chez les participants, cette formation souhaite emmener plus loin les apprenants dans leur compréhension du végétal et l'application d'une taille adaptée à son fonctionnement. La transmission des gestes aux équipes de taille et l'évaluation économique de l'état sanitaire des pieds seront d'autre part au centre de la mise en place de cette nouvelle approche de la taille.

## Programme et modalités pédagogiques

### E-Learning (7h) :

- Mettre en place une architecture Homogène
- Le choix des coupes et utiliser l'acrotonie comme un outil pour construire son cep
- Taille des plantiers : monter le cep
- Adaptation à la charge

### 2 jours de présentiel entre salle et terrain :

- Reformulation synthétique des bons gestes de la construction et de l'entretien d'un cep
- Mise en situation de réalisation de différentes architectures, en fonction de différents objectifs.
- Mise en place d'un itinéraire technique sur plusieurs années à partir des analyses des problèmes rencontrés
- Détermination des éléments de diagnostic. État physio/morphologique.
- Construction d'un outil de gestion : La fiche de gestion de parcelle
- Mise en relief de l'impact des changements de pratiques



## Evaluation des acquis

Questionnaire d'évaluation, tour de table, évaluation pratique à la vigne, questionnaire de satisfaction.

## Public cible

Vigneron·nes intéressé·es des bassins viticoles salarié·es viticoles, candidat·es à l'installation

## Formation initiale obligatoire

## Intervenant

**Marceau BOURDARIAS**, architecte du Vivant



### DATES et HORAIRES

**REPORT FIN 2026**

8h30-12h et 13h30-17h

Module à distance



### DURÉE

2 jours

+ 7h de module à distance



### LIEU

Nord Beaujolais



### RESPONSABLE DE STAGE

Brieg CLODORÉ

06 58 48 64 71

brieg.clodore@aurabio.org



### COÛT

Environ 868 € finançable

(VIVEA ou fonds de formation)

+ 50 €/jour tarif adhérent

+ 150 €/jour tarif non adhérent

# Les huiles essentielles pour soigner la vigne

## Objectifs

Avoir les compétences clés pour conduire des protocoles de traitements à base d'huiles essentielles  
Accompagner les viticulteur-rices dans la modification leurs pratiques, la transition agroécologique de leurs productions et la réduction de l'usage des intrants (produits phytosanitaires, fertilisants...) par la valorisation de processus biologiques.

## Programme et modalités pédagogiques

- Etude olfactive entre la plante fraîche et l'huile essentielle correspondante
- Etude simple d'un distillateur
- Synthèse des essences au sein du végétal
- La différence entre essence et huile essentielle
- Répartition des composés aromatiques selon les familles
- Le concept de bioélectronique pour une classification plus spécifique
- Stratégie inductrice et antioxydante avec les huiles essentielles
- Les principes actifs définis par les modes d'actions
- Utilisation des huiles essentielles pour renforcer le système de défense du végétal
- Préparations indiquées pour des symptômes spécifiques
- Les huiles végétales utilisées avec les huiles essentielles
- Réalisation des préparations favorisant le développement du végétal tout en contrariant les ravageurs (champignons, insectes...)

## Evaluation des acquis

Questionnaire d'auto-évaluation en début et fin de formation

## Public cible

Vigneron-nes intéressé-es du bassin viticole, salarié-es viticoles, candidat-es à l'installation.  
Pas de prérequis

## Intervenant

### Eric PETIOT

conseiller en phytothérapie agricole, spécialisé dans le soin aux plantes par les plantes



Formation labellisée  
**ECOPHYTO**  
par **vivea**

## Nouvelle formation



### DATES et HORAIRES

04 février 2026



### DURÉE

1 jour (8h)



### LIEU

Regnié Beaujolais



### RESPONSABLE DE STAGE

Brieg CLODORÉ  
06 58 48 64 71  
brieg.clodore@aurabio.org



### COÛT

Environ 217 €/jour, pris en charge par VIVEA ou votre fonds de formation

# Mécanique agricole - le tracteur ou l'enjambeur, comment l'utiliser, l'entretenir et le réparer

Nouvelle formation

## Objectifs

- Gagner en autonomie sur l'entretien et la réparation de son tracteur/enjambeur, ainsi que les particularités des outils attelés (prises de forces, hydraulique,...)
- Élargir ses compétences dans le domaine de la mécanique agricole.
- Acquérir les moyens d'être autonome face à une réparation et/ou une panne.
- Appréhender les clés de l'entretien du matériel pour limiter les pannes.



## Programme et modalités pédagogiques

- Les fondamentaux de la mécanique du tracteur
- Les différentes fonctions mécaniques et hydrauliques d'un tracteur.
- Gestion de l'entretien et des réparations de base
- Les gestes d'entretien courant réalisables en toute sécurité.
- Les principales pannes possibles et des réparations que l'on peut faire soi-même.
- Mise en application
- Graissage, réglage, vidange, changement et réparation de certaines pièces.
- Démonstration de conduite de base du tracteur (attelage, réglage et contrôle d'effort)

## Evaluation des acquis

Questionnaire d'auto-évaluation en début et fin de formation

## Public cible

Toutes productions dont vigneron·nes du bassin viticole, salarié·es viticoles ou autres productions, candidat·es à l'installation  
Pas de prérequis

## Intervenant

**Mathieu CHAPPELLIER**, mécanicien agricole et formateur à l'Atelier Paysan



### DATES et HORAIRES

23 et 24 février 2026



### DURÉE

2 jours



### LIEU

Charentay, 69



### RESPONSABLE DE STAGE

Brieg CLODORÉ  
06 58 48 64 71  
brieg.clodore@aurabio.org



### COÛT

Environ 448€ finançable (VIVEA ou fonds de formation)  
+ 50 €/jour tarif adhérent  
+ 150 €/jour tarif non adhérent

# Pratiquer la traction animale en viticulture : apprentissage et perfectionnement en Beaujolais

Taux de satisfaction : 98%

## Objectifs

Cette formation s'adresse à tou-tes, soit pour reprendre les bases en s'exerçant auprès de chevaux dressés, soit pour se perfectionner et s'initier à de nouvelles pratiques.

Vous pouvez venir avec votre cheval pour vous entraîner en condition réelle !



## Programme et modalités pédagogiques

2 jours alliant pratiques et temps théoriques :

- Présentation du matériel adapté, analyse du matériel des stagiaires et préparation du cheval à la traction
- Les principes fondamentaux en éthologie et approche d'un cheval (rappels sur la morphologie du cheval)
- Apprendre à mener avec des outils dans les mains en douceur pour le cheval
- Améliorer la conduite de son cheval avec mise en pratique
- Conduite de son cheval dans une situation de labour
- Utiliser son cheval dans un autre but que le travail du sol : attelage, débardage, mise en pratique.
- Soins et alimentation du cheval

## Evaluation des acquis

Questionnaire d'évaluation, tour de table, questionnaire de satisfaction.

## Public cible

Vignerons·nes intéressé·es du bassin viticole, salarié·es viticoles

**Prérequis** : avoir réalisé une première formation d'hiver au CERRTA ([voir ici](#))

## Intervenant

**Jean Louis CANNELLE**, CERRTA



### DATES et HORAIRES

02 et 03 avril 2026  
8h-12h et 13h-17h



### DURÉE

16 heures



### LIEU

Lycée de Bel Air - Belleville (69)



### RESPONSABLE DE STAGE

Brieg CLODORÉ  
06 58 48 64 71  
brieg.clodore@aurabio.org



### COÛT

Environ 434€ finançable  
(VIVEA ou fonds de formation)  
+ 50 €/jour tarif adhérent  
+ 150 €/jour tarif non adhérent

# Soigner les plantes par les plantes dans le Roannais

## Objectifs

Avoir les compétences clés pour conduire des protocoles de traitements à base de plantes

Accompagner les viticulteur·rices dans la modification leurs pratiques, la transition agroécologique de leurs productions et la réduction de l'usage des intrants (produits phytosanitaires, fertilisants...) par la valorisation de processus biologiques.

Nouvelle formation



Credit Photo : Fannie Bertrand

## Programme et modalités pédagogiques

### Jour 1 : Bases théoriques sur les préparations naturelles peu préoccupantes (PNPP) pour soigner et renforcer la résistance des vignes

Les bases de la phytothérapie et de l'agronomie. Intervention sur :

- Cycle de l'eau, pH, métabolites secondaires et mécanismes de défense naturelle des plantes
- Modes de communication du végétal, de concentration des principes actifs dans les plantes
- Systèmes de résistances des plantes et des insectes
- Facteurs climatiques favorisant les traitements
- Présentation des préparations (extrait fermenté, différentes dilutions, etc.)

### Jour 2 : Réalisations de vos préparations pour la saison prochaine : extraits fermentés d'orties, décoctions de prêle et extraits fermentés de consoude

Mise à disposition du matériel nécessaire pour réaliser vos préparations.

Construction du calendrier de traitement

Notions sur l'entretien et la conservation des préparations sur sa ferme.

Initiation d'une démarche collective autour des PNPP dans la Loire.

Formation ouverte aux maraîcher·ères et arboriculteur·ices intéressé·es.

## Evaluation des acquis

Questionnaire d'auto-évaluation en début et fin de formation

## Public cible

Vigneron·nes intéressé·es du bassin viticole, salarié·es viticoles, candidat·es à l'installation.  
Pas de prérequis

## Intervenant

**Fannie BERTRAND**, gérante  
d'Anentropia (Jura)  
Productrice artisanale de préparations  
naturelles pour la santé des plantes  
<https://anentropia.fr/>



Formation labellisée  
**ECOPHYTO**  
par **vivea**



### DATES et HORAIRES NOUVELLES DATES

13 et 14 mai (à valider)  
9h-12h et 13h30-17h



### DURÉE

2 jours (14h)



### LIEU

Tiers-Lieu de la Martinière,  
Ambierle



### RESPONSABLE DE STAGE

Brieg CLODORÉ  
06 58 48 64 71  
[brieg.clodore@aurabio.org](mailto:brieg.clodore@aurabio.org)



### COÛT

Environ 217 €/jour, pris en charge par VIVEA ou votre fonds de formation  
+ 50 €/jour tarif adhérent  
+ 150 €/jour tarif non adhérent

# Maîtriser la tavelure et optimiser la taille

## MODULE 1 de la formation Résilience en fruits à pépins bio

Nouvelle formation

### Objectifs

Ajuster sa stratégie d'intervention tavelure en fonction de la météo et des modélisations. Comment gérer la résistance Tavelure.

Etablir un diagnostic à partir de l'observation du fonctionnement de l'arbre, recherche des signes d'équilibre ou de déséquilibre végétatif. Mettre en place des mesures de correction et d'accompagnement de l'arbre par un plan d'évolution avec des objectifs annuels. Introduire la gestion de la charge fruitière.

### Programme et modalités pédagogiques

#### MODULE 1 = maîtriser la tavelure et optimiser la taille

##### En salle

##### Stratégie d'intervention tavelure

Rappeler les bases tavelures

Déterminer un risque : le potentiel épidémiologique et le potentiel climato biologique.

Comment utiliser les outils de prévisions. La prise d'information pour évaluer.

Concevoir une approche différenciée suivant le niveau de risque. Et les RT, on fait quoi ? le risque variétal.

Comment concevoir une lutte. Intégrer le risque maladies fongiques secondaires. Rappels biologiques.

Etudes de cas, utilisation de RIM Pro ou non.

Placer la formation dans le cadre variétal des stagiaires.

##### En salle

##### Taille des fruits à pépins adaptée à l'agriculture biologique

Histoire de la taille : Les 2 concepts fondateurs de la conduite de l'arbre et leur application.

Les différents types de ramification et leurs implications fonctionnelles sur l'arbre.

Champs d'application. L'équilibre feuille/fruit.

**Sur le terrain** - Mise en situation aux champs - recherche des leviers de corrections. Taille en réponse.

### Evaluation des acquis

Questionnaire d'auto-évaluation en début et fin de formation

### Public cible

Arboriculteurs bio et conventionnels, porteurs de projet  
Aucun prérequis

### Intervenant

**Nicolas SAINTOUREINS,**

Conseiller arboriculture biologique à Arvitec  
Conseil



Formation labellisée  
**ECOPHYTO**  
par **vivea**



#### DATES et HORAIRES

12 janvier 2026  
9h-12h30 et 13h30-17h



#### DURÉE

1 jour



#### LIEU

Messimy - 69



#### RESPONSABLE DE STAGE

Pauline BONHOMME  
06 30 42 06 96  
pauline.bonhomme@aurabio.org



#### COÛT

Environ 266€, pris en charge par VIVEA ou votre fonds de formation



# Perfectionnement et ergonomie en petits fruits bio

Nouvelle Formation

## Objectifs

Progresser sur la culture de fraises et framboises  
Adopter les bonnes postures et les bons gestes en petits fruits bio et de pleine terre pour se préserver



## Programme et modalités pédagogiques

**2 modules indépendants:** selon votre situation, vous pouvez participer à l'une ou l'autre ou aux 2 journées.

### Module 1 : Perfectionnement de mes cultures de framboises et fraises en AB

En salle:

- Optimiser la gestion de mes plantations pour améliorer la vitesse de cueille (irrigation, nutrition des cultures, retour sur les oligoéléments apportés en 2025, gestion de l'enherbement, conduite globale).
- Perfectionner sa gestion des ravageurs et maladies, symptôme, prévention et moyens curatifs, l'accueil de la biodiversité.

Sur le terrain, mise en pratique : échanger sur les pratiques choisies par les producteurs et définir quelle serait « la méthode » la plus aboutie ou la plus adaptée à mon contexte

### Module 2 : Ergonomie, geste et posture en petits fruits

En salle et ateliers pratiques au champ:

- Etirements adaptés à l'activité de production de petits fruits rouges
- Gestes répétitifs en petits fruits pouvant générer des troubles musculo squelettiques.
- Prévention de ces risques en analysant les tâches à effectuer, la gestuelle de ces différents postes de travail
- Chercher des adaptations les moins traumatisantes possible.

Prendre en compte l'environnement, le corps et les bonnes postures pour les différents travaux en petits fruits:

- Plantation / Pose des paillages/ Désherbage/ Taille/ Récolte/ ...etc...

## Evaluation des acquis

Questionnaire d'auto-évaluation en début et fin de formation

## Public cible

Producteurs.rices de fruits rouges du Rhône et de la Loire

Aucun prérequis.

## Intervenants

Module 1 : **Stéphane MARTIGNAC**, conseiller indépendant spécialisé en petits fruits bio

Module 2 : **Stéphane MARTIGNAC et Maëlle CANDAS / Hélène PROBST** Conseillères en Prévention des Risques Professionnels Service Santé Sécurité au Travail - MSA Ain Rhône



### DATES et HORAIRES

Module 1 : 19 janvier 2026  
Module 2 : 20 janvier 2026  
9h-12h30 et 13h30-17h



### DURÉE

2 jours indépendants



### LIEU

Module 1 : Neulise et St Marcel de Félines - 42  
Module 2 : Chambost-Longessaigne - 69



### RESPONSABLE DE STAGE

Pauline BONHOMME  
06 30 42 06 96  
pauline.bonhomme@aurabio.org



### COÛT

Environ 266€/jour, pris en charge par VIVEA ou votre fonds de formation

# Perfectionner son atelier de production de myrtilles bio

Nouvelle Formation

## Objectif

Situer sa production dans le contexte actuel de la filière myrtille bio (marché, climat, attentes consommateurs). Optimiser la fertilisation, l'irrigation et la gestion de l'eau en fonction des besoins de la plante. Mettre en œuvre des pratiques adaptées de gestion de l'enherbement et de protection contre les ravageurs en AB. Réaliser une taille cohérente avec les objectifs de productivité et de pérennité du verger. Réussir le renouvellement d'une plantation en choisissant les variétés adaptées et en maîtrisant les étapes clés de l'implantation.

## Programme et modalités pédagogiques

### Optimiser son atelier de production de myrtilles :

- S'approprier les enjeux actuels de la filière myrtille bio : évolutions du marché, attentes des consommateurs, impacts du changement climatique.
- Adapter la fertilisation et l'irrigation aux besoins réels de la plante, en intégrant les approches de nutrition des cultures et de phytothérapie. Limiter sa consommation en eau tout en assurant sa production dans un contexte de changement climatique, quels apports et quand ?
- Mettre en œuvre des stratégies efficaces de gestion de l'enherbement: sur le rang et en inter rang, paillage.
- Les principaux ravageurs et moyen de lutte adapté en AB.
- Réaliser une taille adaptée pour favoriser la productivité et la pérennité du verger:
  - Physiologie de la myrtille
  - Les objectifs de la taille
  - Les différentes tailles possibles en fonction de son système : avantages/inconvénients
  - Exercices pratiques
- Atelier pratique sur le terrain : mise en situation de taille.



### Réussir le renouvellement d'une plantation :

- Identifier et mettre en place les conditions optimales pour implanter une nouvelle culture de myrtilles.
- Choisir les variétés adaptées à son contexte pédoclimatique, aux évolutions climatiques et à ses débouchés commerciaux.
  - Maîtriser les étapes clés de la plantation : moment clé pour une culture en place pendant plus d'une dizaine d'années : choisir ses plants, les conditions de plantation (profondeurs, distance, sens du rang...)

## Evaluation des acquis

Questionnaire d'auto-évaluation en début et fin de formation

## Public cible

Producteurs.rices de fruits rouges du Rhône et de la Loire

Aucun prérequis.

## Intervenant

**Anne Duval CHABOUSSOU,**

experte sur la culture des myrtilliers, des années d'expérience dans le suivi d'expérimentation en petits fruits rouges



### **DATES et HORAIRES**

Mardi 27 janvier 2026  
9h-12h30 et 13h30-17h



### **DURÉE**

1 jour



### **LIEU**

Saint Martin en Haut - 69



### **RESPONSABLE DE STAGE**

Pauline BONHOMME  
06 30 42 06 96  
pauline.bonhomme@aurabio.org



### **COÛT**

Environ 266€/jour, pris en charge par VIVEA ou votre fonds de formation



# Produire des fruits à pépins bio résilients face au climat – Voyage d'études Sud-Ouest Ariège/Tarn-et-Garonne

## Objectif

Découvrir et échanger sur la conduite des fruits à pépin bio, s'approprier de nouvelles pratiques agroécologiques pour progresser. Maîtriser des leviers de résiliences pour progresser sur la gestion des ravageurs et agents pathogènes et maintien de la biodiversité

Nouvelle formation

## Programme et modalités pédagogiques

Contexte local de la **filière fruits bio par Bio Occitanie**.

Visites de fermes: (à confirmer)

- **Domaine du Vernou**, pionnière en AB dans le secteur, principalement pomme puis cerise, poire, prune. Lutte bio par conservation des habitats, couvert et engrais verts, herbe couchée, utilisation de fumier, compost, BRF. L'homéopathie et la phytothérapie doivent à terme permettre de se passer au maximum des produits sanitaires (soufre et cuivre). L'aménagement du verger a été pensé pour éviter une concentration des ravageurs et des maladies. Une réflexion permanente est menée sur les variétés plantées en sélectionnant des fruits de bonne qualité gustative les plus tolérants aux maladies et ravageurs. Irrigation très raisonnée: 400m<sup>3</sup> d'eau/ha. Vente directe (ferme, AMAP et Magasin de producteurs)
- **CAEC MANDY**: exploitation familiale créée en 1998, conversion bio en 2011. aujourd'hui en Demeter et Nature et Progrès: spécialisé dans la production fruitière de prune de table et kiwi avec une orientation plus diversifiée ces dernières années (cerise, abricot, pêche, raisin, figue, noix, noisette et agroforestière). Pâturage tournant de moutons et poules dans ses 2ha de kiwi et 2 ha de pruniers. N'utilise plus de cuivre. Fait ses PNPP. Vente magasin spé et circuits longs.
- **Les vergers du Rouge Gorge** : en AB depuis 30 ans, 7ha de pommes (dont MANDY, INOBI, INOGO, GARANCE), 2 ha de poires, diversification en kiwi, fraises, cerises et grenades. Membre historique du réseau de producteurs de l'enseigne Biocoop.
- **Pasturel Patrice** : 2 ha de vergers follement diversifié (étagé), inspiration Stefan Sobkowiak du Québec.

Avec **Marc MIETTE** et **Jean François LARRIEU**, partage des résultats des travaux menés en Occitanie

## Evaluation des acquis

Questionnaire d'auto-évaluation en début et fin de formation

## Public cible

Producteurs de fruits, porteurs de projet  
Aucun prérequis

## Intervenant

**Marc Miette**, animateur technicien à Bio 82

**Jean François LARRIEU**, conseiller arbo à la chambre d'agriculture du 82

**Céline VENOT**, conseillère ADABio

Co-organisation avec le groupe DEPHY Pommes et Poires bio de l'ADABio

**Inscriptions avant le 18 décembre pour organiser la logistique - 16 places disponibles**



### DATES et HORAIRES

2 et 3 février 2025  
9h-12h30 et 13h30-17h  
Départ la veille en train, retour le mardi soir tard



### DURÉE

2.5 jours



### LIEU

Ariège



### RESPONSABLE DE STAGE

Pauline BONHOMME  
06 30 42 06 96  
pauline.bonhomme@aurabio.org



### COÛT

Environ 792€, pris en charge par VIVEA ou votre fonds de formation + forfait logistique



Formation labellisée  
**ECOPHYTO**  
par **VIVEA**

# Optimiser sa gestion de l'éclaircissage des pommiers en AB

## MODULE 2 de la formation Résilience en fruits à pépins bio

Nouvelle formation

### Objectif

S'approprier les enjeux de l'éclaircissage

S'approprier les grands concepts devant l'arbre, établir un calcul, et échafauder un itinéraire technique.

Faire la jonction entre conduite/taille et gestion de la charge en Agriculture biologique

### Programme et modalités pédagogiques

#### MODULE 2 = optimiser sa gestion de l'éclaircissage des pommiers en AB

##### En salle

L'alternance de production, physiologie et implication économique.

Déterminer les différents moyens de gestion de la charge.

Evaluer un potentiel de production, évaluer une charge existante, en déduire un itinéraire technique.

Faire le lien avec la taille.

##### Sur le terrain

Mise en situation au champ.

Faire un diagnostic, calculer, évaluer une charge. Travail individuel.

Utiliser l'équilifruit comme outil de contrôle post taille. Quel usage en faire après fleur.

Exercice concret savoir calculer un potentiel de production.

Proposer des consignes de travail.

### Evaluation des acquis

Questionnaire d'auto-évaluation en début et fin de formation

### Public cible

Arboriculteurs bio et conventionnels, porteurs de projet  
Aucun prérequis



Formation labellisée  
**ECOPHYTO**  
par **VIVEA**

### Intervenant

#### Nicolas SAINTOUREINS,

Conseiller arboriculture biologique à Arvitec  
Conseil



#### DATES et HORAIRES

9 mars 2026  
9h-12h30 et 13h30-17h



#### DURÉE

1 jour



#### LIEU

Irigny, 69



#### RESPONSABLE DE STAGE

Pauline BONHOMME  
06 30 42 06 96  
pauline.bonhomme@aurabio.org



#### COÛT

Environ 266€ finançable  
(VIVEA ou fonds de formation)  
+ 50 €/jour tarif adhérent  
+ 150 €/jour tarif non adhérent



# Cultiver des haricots grains, pois chiches et lentilles en bio

Nouvelle formation

## Objectifs

Connaître les **itinéraires techniques des haricots grains bassets : rouges, blancs, flageolets ; des pois chiches et des lentilles.**

Connaître quelques clés pour **sécuriser la récolte** de ces cultures parfois aléatoires : **gestion des maladies et ravageurs émergents** (notamment **Héliothis**), **techniques innovantes de récolte**

Identifier le matériel nécessaire, dont récolte et battage

Savoir où/comment faire trier sa récolte

Connaître l'état de la filière

Acquérir des repères économiques

## Programme et modalités pédagogiques

### En salle

Trois espèces de légumineuses abordées :

Haricots bassets : rouges, blancs, flageolets / Pois Chiches / Lentilles

### Itinéraires techniques pour chaque culture :

- Généralités de la culture
- Choix variétaux
- Techniques d'implantation
- Gestion des maladies et ravageurs (dont focus Héliothis sur pois chiches)
- Techniques de récolte (dont fauchage-andainage ; battage)
- Aspects économiques - marge brute

Modalités pédagogiques : présentation, échanges, résultats du **CASDAR PEPIT légumes**

**Secs**, résultats des **essais sur le suivi de l'Héliothis**,

**Cartographie des outils de tri** sur le Rhône et la Loire (prestation de service ou CUMA)

## Evaluation des acquis

Questionnaire d'auto-évaluation, en début et fin de formation

## Public cible

Céréaliers-ères, polyculteurs-éleveurs-ses, maraîchers intéressés par les légumineuses graines

Porteurs-ses de projet

Aucun prérequis

## Intervenant

**Jean CHAMPION,**

conseiller grandes cultures bio à la Chambre d'Agriculture de la Drôme, ancien référent technique régional bio.



Photo : Freepik, JComp



### DATES et HORAIRES

15 janvier 2026  
9h00-12h30 et 13h30-17h



### DURÉE

1 jour



### LIEU

Rhône



### RESPONSABLE DE STAGE

Céline Déprés  
06 77 75 28 17  
celine.depres@aurabio.org



### COÛT

Environ 217€, pris en charge par VIVEA ou votre fonds de formation



# Autoproduction de plants

## Modules 2 de Se perfectionner en maraîchage bio diversifié - 2026

Nouvelle formation

### Objectifs

Dimensionner et mettre en place un atelier de production de plants sur sa ferme adapté à son système

### Programme et modalités pédagogiques

#### Introduction à l'autoproduction de plants

- o Importance de la production de plants dans une exploitation maraîchère.
- o Comparaison entre semis direct et production de plants.
- o Avantages et inconvénients de l'autoproduction et de l'achat de plants.

#### Les abris et la gestion climatique

- o Types de serres : serre de multiplication et serre d'endurcissement.
- o Gestion de la température, aération et irrigation.
- o Présentation des équipements nécessaires (chauffage, irrigation, etc.).

#### Intrants et substrats

- o Caractéristiques des substrats : tourbe, perlite, fibre de coco, compost.
- o Choix des substrats selon les besoins des plants.
- o Conservation et gestion des intrants.

#### Plants, matériels et équipements

- o Différents types de plants (mottes, plaques alvéolées, godets, racines nues).
- o Techniques de semis et repiquage.
- o Matériels nécessaires : motteuse manuelle/mécanique, substrats, terreau.
- o Démonstration d'utilisation du matériel

#### Maladies et ravageurs

- o Identification des principaux bio-agresseurs (pucerons, thrips, chenilles, etc.).
- o Techniques de lutte biologique et intégrée.
- o Prophylaxie et gestion des risques.

#### Dimensionnement de l'atelier plants

- o Échanges avec les participants sur leurs projets

### Evaluation des acquis

Questionnaire d'auto-évaluation en début et fin de formation

### Public cible

Maraîchers biologiques et conventionnels,  
porteurs de projet  
Aucun prérequis

### Intervenante

Module 2 : **Marie DELIMOGES**, formatrice maraîchage au CFPH de Lyon-Ecully



#### DATES et HORAIRES

21 janvier 2026  
9h-12h30 et 13h30-17h



#### DURÉE

7h



#### LIEU

Rhône / Loire



#### RESPONSABLE DE STAGE

Alice CHABAGNO  
a.chabagno@aurabio.org  
06 03 26 93 85



#### COÛT

Environ 217€/ jour, pris en charge par VIVEA ou votre fonds de formation

# Haricots verts et salades

## Modules 1 de Se perfectionner en maraîchage bio diversifié - 2026

Nouvelle formation

### Objectifs

Améliorer sa production en maraîchage bio sur les cultures de salades et haricots : choix variétaux, calendrier de culture, gestion de la fertilisation, gestion sanitaire en AB

### Programme et modalités pédagogiques

**Perfectionnement en production de haricots et salades en AB, en système maraîcher diversifié**

Intervention sur :

**1. Introduction du propos : Climat & Sol, Rotation, Type variétal, Semences bio – situation réglementaire**

**2. Ateliers en sous-groupe :** partage de pratiques sur 3 thèmes :

- Groupe 1 : Calendrier et choix variétal
- Groupe 2 : Mise en place et suivi culture
- Groupe 3 : Problèmes sanitaires

**3. Restitutions des différents groupes thématiques complétés par les apports de la formatrice**

**4. Autres apports théoriques :**

- Calendrier de production
- Choix variétales (en fonction du calendrier)
- Installation de la culture (= préparation sol, anticipation)
- Fertilisation
- Irrigation
- Gestion de l'enherbement
- Problématiques sanitaires (maladies & ravageurs)
- Désordres physiologiques
- Récolte/conservation



### Evaluation des acquis

Questionnaire d'auto-évaluation en début et fin de formation

### Public cible

Maraîchers biologiques et conventionnels, porteurs de projet  
Aucun prérequis

### Intervenants

Module 1 : **Claire DUCOUROUBLE**, conseillère technique en maraîchage. Bureau Technique des Maraîchers du Rhône (CA69)



#### DATES et HORAIRES

26 janvier 2026  
9h-12h30 et 13h30-17h



#### DURÉE

1 jour



#### LIEU

Rhône / Loire



#### RESPONSABLE DE STAGE

Alice CHABAGNO  
a.chabagno@aurabio.org  
06 03 26 93 85



#### COÛT

Environ 217€/ jour, pris en charge par VIVEA ou votre fonds de formation

# Clés de réussite - légumes ratatouille

## Module 4 de Se perfectionner en maraîchage bio

Nouvelle formation

### Objectifs

- Optimiser la conduite de la culture de tomates sur son exploitation. Savoir choisir les variétés adaptées à ses problématiques et à son contexte.
- Mieux reconnaître les pathologies de la culture et savoir quoi mettre en œuvre pour limiter leur développement.
- Développer et optimiser la conduite des aubergines, poivrons et courgettes sur son exploitation



### Programme et modalités pédagogiques

#### Séquence 1 : Itinéraires techniques de la tomate, aubergine, poivron, courgette

L'intervention abordera les caractéristiques techniques des cultures sous serre et en plein champ, itinéraire technique, désherbage ainsi que la production de plants en pépinières. Une présentation des principales techniques de palissage sera également réalisée permettant aux stagiaires de choisir la plus adaptée à leurs besoins. Enfin une étude de l'évaluation de la rentabilité technique d'un tel atelier sera alors développée.

#### Séquence 2 : Les principaux ravageurs et maladies

L'intervention décrira les principales maladies de ces cultures et développera les méthodes de lutte biologique permettant de limiter leur développement. Elle abordera également les principaux ravageurs de ces légumes, les auxiliaires de cultures pouvant être introduits pour limiter leur développement ainsi que les méthodes de luttés préventives pertinentes (fertilisation, aération des abris, irrigation ...).

Combinaison de parties théoriques et pratiques, visite de fermes, travail en sous-groupes.

### Evaluation des acquis

Questionnaire d'auto-évaluation en début et fin de formation

### Public cible

Maraîchers biologiques et conventionnels, porteurs de projet  
Aucun prérequis

### Intervenants

**Charles SOUILLOT**, formateur - conseiller indépendant spécialisé en maraîchage biologique  
<http://www.strategies-vegetales.fr/>



#### DATES et HORAIRES

9h-12h30 et 13h30-17h  
26 février 2026



#### DURÉE

1 jour



#### LIEU

Écopôle du Forez, Chambéon



#### RESPONSABLE DE STAGE

Alice CHABAGNO  
a.chabagno@aurabio.org  
06 03 26 93 85



#### COÛT

Environ 266€ finançable (VIVEA ou fonds de formation)  
+ 50 €/jour tarif adhérent  
+ 150 €/jour tarif non adhérent

# Se perfectionner en maraîchage biologique diversifié - fin 2026

Nouvelle formation

## Objectifs

Optimiser sa production en maraîchage bio.  
Améliorer ses pratiques.

## Programme et modalités pédagogiques

Thèmes à définir selon les enjeux de la saison et les demandes des maraîchers:

Par exemple:

ASSOCIATION DE CULTURES : Approche technico-économique des associations de cultures : comment forcer au démarrage

Mettre en place un atelier de champignons de Paris, Pleurotes ou Shitaké

Combinaisons de parties théoriques et pratiques,  
visite de fermes, travail en sous-groupes.



## Evaluation des acquis

Questionnaire d'auto-évaluation en début et fin de formation

## Public cible

Maraîchers biologiques et conventionnels,  
porteurs de projet  
Aucun prérequis

## Intervenants

conseillers spécialisés en maraîchage biologique



### DATES et HORAIRES

novembre - décembre 2026  
9h-12h30 et 13h30-17h



### DURÉE

3 jours



### LIEU

Rhône / Loire



### RESPONSABLE DE STAGE

Alice CHABAGNO  
a.chabagno@aurabio.org  
06 03 26 93 85



### COÛT

Environ 217€/jour finançable  
(VIVEA ou fonds de formation)  
+ 50 €/jour tarif adhérent  
+ 150 €/jour tarif non adhérent



# BULLETIN D'INSCRIPTION

**Pour faciliter le traitement de l'information, merci de privilégier l'inscription en ligne.** Sinon, vous pouvez imprimer et compléter ce bulletin et nous le retourner par mail ou par courrier.

Votre inscription sera définitive après réception des documents demandés et de la convention de formation signée.

[S'INSCRIRE EN LIGNE](#)

NOM, prénom	<input type="text"/>	Date de naissance :	<input type="text"/>
Adresse	<input type="text"/>		
Code postal	<input type="text"/>	VILLE	<input type="text"/>
Téléphone	<input type="text"/>	E-mail	<input type="text"/>

Je souhaite m'inscrire à la formation suivante : .....

.....

Module (si besoin) : .....

Vos attentes pour la formation : .....

.....

Merci de cocher les cases vous concernant.

Celles indiquées avec \* sont OBLIGATOIRES pour la validation de votre inscription.

- Déjà adhérent à AGRIBIO Rhône & Loire : je règle 50€ / jour de formation.
- Adhérent à un autre GAB Auvergne Rhône-Alpes. Précisez
- Je suis non adhérent et je choisis :  d'adhérer et de régler 50€ / jour de formation.  
 de régler 150€/ jour de formation
- Formation obligatoire MAEC : je règle 50€ / jour de formation (adhésion non demandée)
- \* Je déclare avoir lu les CONDITIONS GÉNÉRALES DE FORMATION, notamment la facturation de 60€ par jour de formation en cas d'annulation hors délai ou d'absence, et de 150€ par jour de formation en cas de non communication des justificatifs demandés pour les ayants-droit VIVEA.
- Je déclare être contributeur VIVEA.
- Si je suis salarié agricole, porteur de projet en parcours ou non d'installation, ou tout autre cas, je m'assure de prendre contact avec AGRIBIO puis d'envoyer tous les documents nécessaires.
- Je suis en situation de handicap, est-il possible d'adapter la formation ? Me recontacter.
- J'autorise Agribio Rhône & Loire à utiliser mon image dans le cadre de la communication de ses actions.
- J'autorise Agribio à transmettre mes coordonnées aux autres participants à la formation pour l'organisation du covoiturage : nom, prénom, adresse, téléphone et e-mail.

Fait le

Signature

**BULLETIN À RENVOYER PAR MAIL OU PAR COURRIER À :**

AGRIBIO Rhône & Loire - 24 Place Neuve, 69440 Saint-Laurent-d'Agny  
contact.agribio@aurabio.org



**AGRIBIO**  
RHÔNE & LOIRE



# CONDITIONS GÉNÉRALES DE FORMATION

## 1. CONTRAT ET INSCRIPTION

1.1 Les conditions générales de service s'appliquent à toutes les formations de Agribio Rhône & Loire. Elles sont complétées par le règlement intérieur.

1.2 Validation de l'inscription par la réception du bulletin d'inscription en ligne ou papier et de l'adhésion à Agribio Rhône & Loire.

1.3 Inscriptions au plus tard 10 jours avant le début de la formation.

## 2. PUBLIC ET COÛT DE LA FORMATION

2.1 Le coût de la formation diffère selon la catégorie dans laquelle se trouve le stagiaire : ayant-droit VIVEA ou non, adhérent ou non adhérent (voir page 4 INFORMATIONS PRATIQUES).

2.2 Les contributeurs VIVEA s'engagent à fournir les pièces justificatives demandées pour être financés par VIVEA. **A défaut de les fournir dans un délai d'un mois après la fin de la formation, ils seront facturés 150 euros par jour de formation suivi.**

2.3 Sauf indication contraire, les stages sont ouverts à tout public. Aucun prérequis n'est nécessaire pour les formations pour lesquelles cela n'est pas spécifié.

## 3. ANNULATION OU ABSENCE

3.1 Toute annulation doit impérativement nous parvenir par écrit 7 jours avant le début de la formation. Dans le cas contraire, le stagiaire sera facturé **60 euros par jour de formation**. Le stagiaire peut cependant se faire remplacer, à condition que son remplaçant remplisse les mêmes conditions (ayant-droit VIVEA) et que ses noms et coordonnées soient communiqués à Agribio Rhône & Loire avant le début de la formation.

3.2 Toute absence non justifiée totale ou partielle d'un stagiaire à la formation engendre une facturation de **60 euros par jour de formation manqué**.

## 4. DATE, LIEU, HORAIRE ET PROGRAMME

4.1 La plaquette jointe au bulletin d'inscription présente obligatoirement un préprogramme et les dates du stage.

4.2 Une convocation précisant date, lieu, horaire et liste des participants est envoyée 7 jours avant le début du stage.

4.3 L'organisme de formation se réserve le droit de reporter ou d'annuler une formation, de modifier le lieu de son déroulement, le contenu de son programme ou le choix des animateurs, si des circonstances indépendantes de sa volonté l'y obligent.

## 5. ATTESTATION DE PRÉSENCE ET DÉCOMPTES D'HEURES DE FORMATION

Agribio Rhône & Loire s'assure tout au long de la formation de l'acquisition des connaissances. Il sera délivré à la fin de chaque formation une attestation de présence.

## 6. OBLIGATIONS DU STAGIAIRE ET/OU DU COCONTRACTANT DE L'ORGANISME DE FORMATION

6.1. Le stagiaire doit respecter le règlement intérieur de l'organisme de formation. L'inscription au bulletin en ligne ou papier implique l'adhésion complète des stagiaires au règlement intérieur de l'organisme de formation.

6.2 Le stagiaire s'oblige à fréquenter avec assiduité et régularité le stage de formation auquel il est inscrit. Il s'oblige à signer en début et fin de chaque journée la feuille de présence. Le défaut ou le manque d'assiduité et de régularité sera sanctionné par un refus de délivrance de l'attestation de stage.

## 7. MOYENS PÉDAGOGIQUES ET TECHNIQUES

L'ensemble des documents remis au cours de la formation constitue des œuvres originales et à ce titre sont protégées par la propriété intellectuelle et le copyright. En conséquence, le participant s'interdit d'utiliser, copier, transmettre et généralement d'exploiter tout ou une partie de ces documents, sans l'accord préalable et écrit du responsable de stage.





# AGRIBIO RHÔNE & LOIRE

*Le réseau des agriculteurs bio*

## ORGANISME DE FORMATION CERTIFIÉ

La certification a été délivrée au titre des actions de formation.



QUALIOPI, en conformité au  
Référentiel National Qualité  
en vigueur



QUALICERT, conformément au référentiel  
"Des engagements certifiés pour la  
formation des actifs agricoles - RE/VIV/04"

Nous sommes certifiés Qualicert depuis 2021 par SGS ICS, pour nos actions de formation réalisées à destination des contributeurs et ayants droit Vivea.

Ce référentiel nous engage à :

- l'analyse des besoins des clients et la construction d'une offre adaptée
- la mobilisation et le recrutement actif des futurs bénéficiaires de formations
- Des formations de qualité assurées par des intervenants compétents et pédagogues, pour favoriser l'acquisition de compétences par les bénéficiaires

L'évaluation de la satisfaction et l'amélioration constantes des pratiques.

Le référentiel de certification de service peut être obtenu auprès de SGS ICS.  
29 avenue Aristide Briand - 94111 ARCUEIL CEDEX - 01 41 24 86 54

Crédit photos et icônes : <https://www.flaticon.com/fr/auteurs> - Irfansusanto20, Gorbachev, Freepik, mavadee et Tanah Basah

### NOUS CONTACTER

24 Place Neuve  
69440 Saint-Laurent-d'Agnay  
04 72 31 59 99  
[contact.agribio@aurabio.org](mailto:contact.agribio@aurabio.org)

[www.agribio-rhone Loire.fr](http://www.agribio-rhone Loire.fr)