

RAPPORT D'ACTIVITÉ

2021



• **ARDAB** •

Les Agriculteurs **BIO** de Rhône et Loire

— Plus de 35 ans —
D'EXPÉRIENCE DANS
L'AGRICULTURE BIOLOGIQUE



L'ASSOCIATION POUR LE DÉVELOPPEMENT D'UNE AGRICULTURE BIOLOGIQUE, DURABLE & SOLIDAIRE

- ≈ Un projet ambitieux au service des agriculteurs, de l'environnement et de la société
- ≈ Des compétences multiples et une expertise transversale de la production à la consommation
- ≈ La force d'un réseau national spécialisé en agriculture biologique

Après des années plutôt sereines, notre mode de production biologique est mis à mal. Le marché du lait biologique est vacillant suite à une appétence démesurée de certains collecteurs de lait qui avaient prévu une croissance de la consommation trop optimiste...

La sortie de la crise sanitaire ne ressemble pas à celle que l'on aurait pu souhaiter avec une diminution de la consommation alimentaire des ménages.

Nos pratiques respectueuses de l'environnement dérangent-elles ? Eh bien oui, car elles mettent au grand jour d'autres pratiques agricoles nocives à plus ou moins long terme pour la faune, la flore, la santé humaine, la qualité de l'eau et de l'air...

Oui ! Nous portons des valeurs et en sommes fiers ! L'agriculture biologique est source de pratiques innovantes, vertueuses, testées et ensuite reprises en partie en agriculture conventionnelle et tant mieux - quel bonheur de partager !

Notre agriculture qui incarne le respect de l'environnement et de la qualité de l'alimentation doit prendre sa place avec la loi Egalim2 votée en octobre 2021. Oui ! Tous nos politiques s'accordent à dire que l'alimentation doit être saine, locale, de qualité... Cependant, quelques décisions nous étonnent comme dernièrement l'autorisation prolongée pour les nitrites dans la viande (nitrite avéré dangereux pour la santé suite à des études officielles). Y aurait-il des lobbies ????!! Oui ! L'agriculture biologique dérange une autre partie de la profession avide de reconnaissance des consommateurs et qui redore son blason via un pseudo label de valeur qui répond simplement au minimum des règles de respect environnemental en faisant légitimer au passage l'obtention de subventions.

MAIS rien n'est perdu ! L'ARDAB, votre association de producteurs.ices biologiques, est à vos côtés, en amont et en aval de toutes les filières agricoles. L'année 2022 démarre avec l'arrivée de Brieg, dédié à la filière viticulture, et Céline en "polyculture-élevage", tous deux embauchés en CDI. Grâce à nos compétences réunies et notre volonté, nous co-construirons ce modèle d'agriculture vertueux, pour nos territoires et les générations futures.

Les co-présidentes

Laurence Paccard, Marc Rivoire, Jean-charles Jocteur,
Jean-marie Roche, Philippe Achin

SOMMAIRE

■ RAPPORT MORAL - P.2

■ L'ÉQUIPE SALARIÉS ET ADMINISTRATEURS - P.4

■ VIE ASSOCIATIVE & RÉSEAU - P.5

■ NOS ACTIONS - P.6

I. DÉVELOPPER LA PRODUCTION AGRICOLE BIOLOGIQUE - P.6

- Sensibilisation des agriculteurs conventionnels et des élèves
- Accompagnement des conversions
- Les projets de territoire pour développer l'AB
- Information, soutien et défense des producteurs bio
- Nos formations pour se perfectionner en AB
- Nos accompagnements techniques auprès des agriculteurs

II. STRUCTURER LES FILIÈRES DE PROXIMITÉ - P.14

- Coté productions végétales
- Coté productions animales

III. DÉVELOPPER LES CIRCUITS COURTS ET RELOCALISER LES ÉCHANGES - P.16

IV. ACCOMPAGNER LA RESTAURATION COLLECTIVE ET LES RESTAURATEURS TRADITIONNELS - P.18

V. ACCOMPAGNER LES CONSOMMATEURS DANS LEURS CHANGEMENTS DE PRATIQUES - P.20

VI. LE « LABEL BIO + » - P.21

■ BILAN FINANCIER 2020 - P.22

■ NOS PARTENAIRES - P.24

- les co-présidents**
- Laurence PACCARD
 - JC. JOCTEUR
 - Marc RIVOIRE
 - JM. ROCHE
 - Philippe ACHIN
- collège producteurs**
- Frédéric PADET
 - Fabienne BESSEAS
 - Geoffroy SUBRIN
 - Olivier FOURNIER
 - Alexandre CHAVANNE
 - Michel SAVATIER
 - Pauline MOUTON
 - Sébastien BEDEL

L'ÉQUIPE SALARIÉE & ADMINISTRATEURS

RENOUVELLEMENT DU CONSEIL D'ADMINISTRATION

Dans le collège « producteurs », Véronique Aymard a quitté le Conseil Administration et 4 nouveaux administrateurs sont arrivés en mars 2021 :

- Alexandre Chavanne, viticulteur au Portes de Pierres Dorées (69)
- Pauline Mouton, éleveuse bovin à Chateaufort (42)
- Sébastien Bedel, éleveur caprin à Longes (69)
- Michel Savatier, éleveur bovin à St Romain d'Urfé (42)

Il n'y a pas eu de changement dans les collèges « formation agricole » et « associations »

L'ÉQUIPE

L'année 2021 a été marquée par deux congés maternités ! Landry DEVIN a remplacé Gaëlle CARON-FARION et Céline DEPRES a assuré les missions de Pauline BONHOMME. Delphine ECOUELLAN est arrivée en fin d'année pour prêter main forte à Alice MARTIN sur la restauration collective. Deux stagiaires (Clémentine HUSSENOT et Priscillia CROUZET) ainsi qu'une personne en service civique (Illiana EFFANTIN) sont venus renforcer l'équipe en cours de l'année 2021. Elles ont accompli un travail important et de grande qualité.

Le début d'année 2022 est également riche en actualités :

- Corinne EYMOND a pris la suite de Clémence PAYEN à l'accueil et la gestion des formations;
- Brieg CLODORE arrive sur une création de poste en viticulture (groupe Dephy en Beaujolais);
- Départ de Gaëlle CARON-FARION prévu fin avril 2022 :
- Céline DEPRES reprend ses missions via un poste « polyculture-élevage ».
- Laura MYNZALINK nous a rejoint en service civique volontaire.

L'ÉQUIPE SALARIÉE EN 2021

- | | | | |
|---|--|--|--|
| Raphaël JACQUIN
Directeur
06 38 82 65 06
raphael-ardab@aurabio.org | | Marie Carine GIRAULT
Responsable administrative & financière
04 72 31 59 99
mc-ardab@aurabio.org | |
| Pauline BONHOMME
Maraîchage, Arboriculture, petits fruits
06 30 42 06 96
pauline-ardab@aurabio.org | | Corinne EYMOND
Accueil & gestion des formations
04 72 31 59 99
corinne-ardab@aurabio.org | |
| Elodie ROLLAND
Circuits courts, Communication
06 38 82 78 66
elodie-ardab@aurabio.org | | Marianne PHILIT
Élevage, réglementation, aides
06 77 75 10 07
marianne-ardab@aurabio.org | |
| Diana MARONNIER
Sensibilisation, déji FAAP
06 81 62 15 49
diana-ardab@aurabio.org | | Alice MARTIN
Restauration Collective, Filière Steaks hachés,
06 13 73 14 61
alice-ardab@aurabio.org | |
| Céline DEPRES
Polyculture-élevage
06 30 42 06 96
celine-ardab@aurabio.org | | Océane LAPERROUSAZ
Chargée de communication
06 69 34 11 70
ardabi@aurabio.org | |
| Brieg CLODORE
Viticulture
06 58 48 64 71
brieg-ardab@aurabio.org | | Delphine ECOUELLAN
Restauration collective, Sensibilisation
06 10 48 97 24
delphine-ardab@aurabio.org | |

- | | | | | | |
|---|---|--------------------------------------|---|-----------------------------------|----------------|
|
Martine JEUNE
EPLEFPA de Montravel (suppléant) |
Mathilde LEMARIE
EPLEFPA de Lyon
St Genis Laval |
Claude GIRERD
Campus Agronova |
Isabelle JANIN
Vivre bio en Roannais |
JF. COLIN
Réseau AMAP Aura |
JF. BAUDIN |
|---|---|--------------------------------------|---|-----------------------------------|----------------|
- collège formation agricole collège associations

VIE ASSOCIATIVE & RÉSEAU

Une association forte de son réseau national et régional

LA FNAB (FÉDÉRATION NATIONALE DE L'AGRICULTURE BIOLOGIQUE)

En tant que tête de réseau, la FNAB apporte aux GAB (Groupement d'Agriculteurs Biologiques) une aide précieuse en matière de veille technique et réglementaire. La FNAB joue également un rôle important pour relayer la parole des agriculteurs afin d'influer sur les décisions en matière de politique agricole nationale et européenne.

En 2021, la FNAB s'est mobilisée sur différents enjeux, voici quelques exemples des actions conduites au cours de l'année :

- **RÉFORME DE LA PAC** : mobilisation de tout le réseau pour obtenir un paiement pour service environnemental pour la Bio de 145 euros par hectare et par an payé sur le pilier 1 de la PAC
- **RETARDS DE PAIEMENT** : la FNAB a obtenu la condamnation de l'Etat en première instance, 20.000€ de dommage et intérêt versés aux plaignants
- **CRÉDIT D'IMPÔT** : prolongation et revalorisation à hauteur de 4500€ pour 2023, voté à l'unanimité à l'Assemblée Nationale
- **LISSAGE DU CUIVRE** : obtention d'une autorisation dérogatoire de 120 jours afin d'autoriser le lissage à minima sur cette période pour faire face au risque élevé de mildiou.
- **VARENNE DE L'EAU** : la FNAB a siégé au Conseil National de l'eau et fait entendre sa voix, aux cotés de différentes ONG.



LE RESEAU FNAB C'EST :

13 GROUPEMENTS RÉGIONAUX

90 GROUPEMENTS DÉPARTEMENTAUX

400 CONSEILLERS, TECHNICIENS ET ANIMATEURS

10.000 EXPLOITATIONS ADHÉRENTES

EVOLUTION DE LA BIO EN RHÔNE & LOIRE

TENDANCES 2021

Dans la Loire, on dénombre 54 nouveaux engagements en 2021 dont 13 exploitations en maraîchage et 11 en bovins.

Dans le Rhône, on relève 94 nouveaux engagements en 2021, dont 50 concernent la viticulture, 13 l'élevage (bovins, ovins, caprins, volaille), 12 le maraîchage, et 8 l'arboriculture. Le Rhône maintient sa position au 4ème rang en nombre d'exploitations bio, sur le plan régional.

LA BIO CONTINUE DE PROGRESSER SUR LES 2 DÉPARTEMENTS :

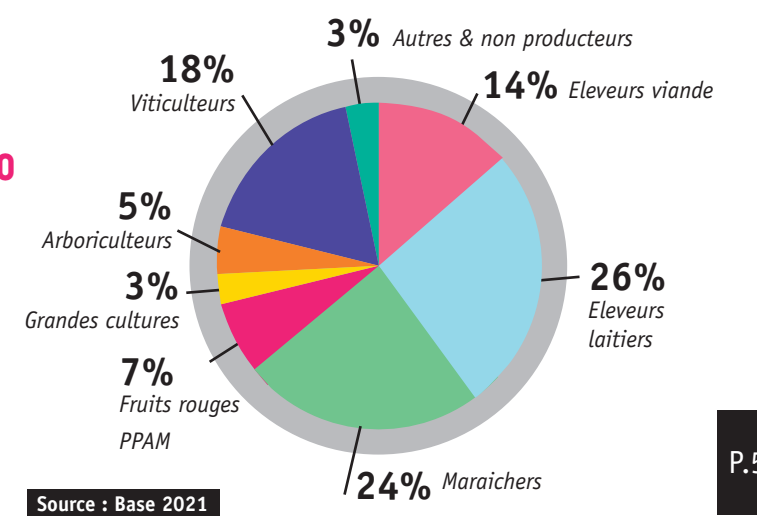
	NOMBRE EXPLOITATIONS BIO	SURFACES BIO / EN CONVERSION
LOIRE	548 (+13% par rapport à 2019)	10,8% DE LA SAU
RHÔNE	714 (+22% par rapport à 2019)	13,4% DE LA SAU

AVEC 480 ADHÉRENTS EN 2021, L'ARDAB COMPTE PRÈS DE 100 ADHÉRENTS DE + QU'EN 2020

LES ADHÉRENTS DE L'ARDAB

Cette évolution de près de 20% témoigne d'une très belle dynamique, merci à tous pour votre engagements qui donne à l'association plus de ressources et plus de poids politique pour contribuer au développement d'une agriculture biologique vertueuse sur notre territoire.

REPARTITION DES ADHÉRENTS PAR TYPE DE PRODUCTION :



Source : Base 2021

I. DÉVELOPPER LA PRODUCTION AGRICOLE BIOLOGIQUE

SENSIBILISATION DES AGRICULTEURS CONVENTIONNELS ET DES ÉLÈVES

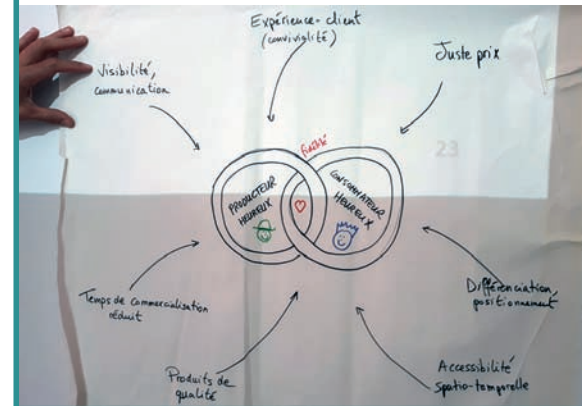
FORMER LES ÉLÈVES DE L'ENSEIGNEMENT AGRICOLE

L'ARDAB est très sollicitée par les établissements d'enseignement agricole où elle réalise des interventions en prestation, pour sensibiliser les étudiants à l'agriculture biologique :

- Lycée horticole de Lyon Pressin
- ISARA-Lyon
- IET (fin du partenariat à la rentrée scolaire 2021)

L'arrêt des financements publics pour ces interventions en a réduit le nombre. Les établissements d'enseignement agricole sont pourtant très demandeurs.

L'ARDAB est intervenu, comme chaque année, au CFPH d'Ecully auprès des 2 classes de BPREA sur le thème de la commercialisation et de la vente sur les marchés.



Le savez-vous ?

L'ARDAB INTERVIENT DEPUIS DE NOMBREUSES ANNÉES À L'INFOMA !

L'Institut national de formation des personnels du Ministère de l'Agriculture est situé à Corbas (69). L'ARDAB est chargée d'apporter aux nouveaux techniciens du ministère de l'agriculture une formation de base sur l'agriculture biologique. Ces techniciens prennent ensuite leurs fonctions en DRAAF, DDT, ASP...

C'est une opportunité pour l'ARDAB de partager les problématiques et enjeux autour de l'agriculture biologique et de communiquer sur les missions et expertises du réseau FNAB. Un grand merci aux producteurs de l'ARDAB qui acceptent de recevoir une flopée de contrôleurs ASP !

infoma
Institut national de formation des personnels du ministère de l'Agriculture



1/2 journée visite de ferme

2 JOURNÉES DE COURS | 46 STAGIAIRES

LE RÉSEAU DE FERMES VITRINES

2020 avait vu la création de ce réseau de 6 fermes pour le secteur Loire-Rhône. Ces fermes sont des supports pédagogiques pour donner des exemples concrets et des retours d'expériences à l'enseignement agricole, sur les pratiques bio et les changements de pratiques afin de développer des techniques alternatives et des systèmes agroécologiques. 2021 a été l'occasion de lancer ce projet avec :

- 1 PORTE OUVERTE AU GAEC DE LA BRUMAGNE À CHAZELLES SUR LYON - 42
 - Une quarantaine de participants (dont 2 classes de lycée agricole, des candidats à l'installation, à la conversion AB et des conseillers en gestion agricole).
 - 2 ateliers proposés :
 - Références technico-économiques (avec Jean-Pierre Monier de la Chambre d'Agriculture de la Loire) et fonctionnement de l'élevage (avec Claude Villemagne associé du GAEC)
 - Réglementation bio (avec Marie Valfré, auditrice Bureau Veritas du GAEC) et fonctionnement des productions végétales (avec Didier Bruyère associé du GAEC)
- 1 PORTE OUVERTE À LA FERME AUX 1000 FRUITS À MACLAS - 42

Ce réseau d'exploitations bio est à destination des professionnels ou futurs professionnels du monde agricole : enseignants, formateurs, élèves, apprentis, étudiants, candidats à l'installation, agriculteurs-rices, salariés agricoles, conseillers,...



ACCOMPAGNEMENT DES CONVERSIONS

La demande d'accompagnement de projets de conversion baisse en 2021 par rapport à 2020. Les éleveurs continuent de s'intéresser à l'AB. Cet accompagnement est fondamental pour permettre aux producteurs de comprendre les changements à mettre en œuvre et décider de convertir, ou pas, leur ferme en bio.

En élevage, il se déroule en 2 temps :

UN TEMPS COLLECTIF

LA FORMATION
« convertir mon élevage à l'AB, pourquoi pas ? »

2 SESSIONS POUR 23

ÉLEVEURS ET PORTEURS DE PROJETS

Cette formation porte sur l'agriculture biologique, son histoire, ses valeurs, ainsi que le règlement européen. Un accent est mis sur la conversion (stratégies possibles en élevage, démarches administratives, aides), la présentation des filières et des marchés. La Chambre d'Agriculture de la Loire intervient sur les aspects technico-économiques. Enfin, des visites de fermes permettent d'illustrer tous ces aspects et d'entendre les témoignages d'éleveurs bio.



UN TEMPS INDIVIDUEL (après la formation)

LE DIAGNOSTIC DE CONVERSION

11 DIAGNOSTICS RÉALISÉS

3 DANS LE RHÔNE

2 BOVIN VIANDE
1 OVIN LAIT

8 DANS LA LOIRE

2 BOVIN VIANDE
6 BOVIN LAIT

Le diagnostic commence toujours par un tour de ferme : bâtiments, observation des animaux...



Le partenariat historique avec la Chambre d'Agriculture du Rhône s'est terminé pour des raisons politiques courant 2021. Ce n'est certainement pas au bénéfice des producteurs.

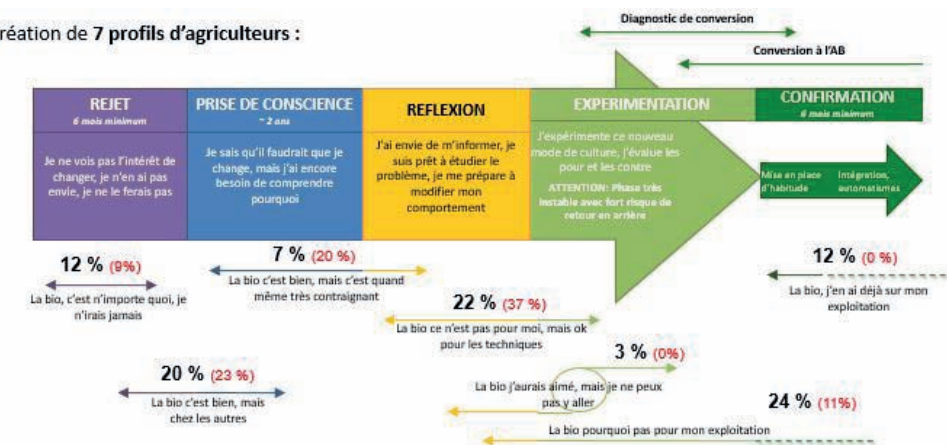
LES PROJETS DE TERRITOIRE POUR DÉVELOPPER L'AB

DÉVELOPPER DES PRATIQUES RESPECTUEUSES DE LA QUALITÉ DE L'EAU SUR LE BASSIN VERSANT DU GARON

Après une première phase de sensibilisation des producteurs conventionnels en 2015 et 2018, le SMAGGA (Syndicat en charge de la gestion de la ressource en eau sur le bassin versant du Garon) a, de nouveau, confié à l'ARDAB la mission de sensibiliser arboriculteurs et éleveurs du secteur.



Création de 7 profils d'agriculteurs :



RÉALISATION DE VIDÉOS

diffusées dans la newsletter du SMAGGA et sur Youtube. Elles s'adressent à tous les agriculteurs afin de faire découvrir des témoignages de fermes s'engageant dans des pratiques respectueuses de la ressource en eau. L'autonomie alimentaire, le diagnostic de conversion à l'AB, le paillage en maraîchage, les techniques de gestion durable en arboriculture, les débouchés en AB sont autant de sujets traités cette année.

Pour visualiser les vidéos, RDV sur « youtube SMAGGA GARON »

UNE GRANDE ENQUÊTE

auprès des agriculteurs conventionnels. 41 ENQUÊTES ONT ÉTÉ RÉALISÉES DANS 12 COMMUNES. L'objectif est de caractériser les motivations et les freins à la conversion et de sensibiliser les conventionnels à l'AB et à ses pratiques. Au final, 24% des producteurs sont prêts à réfléchir à une conversion (contre 11% en 2015 et 2018 !). Cette étude a permis de proposer des pistes d'action pour aider les producteurs à évoluer dans leurs pratiques voire à se convertir à l'AB pour mieux protéger l'eau du bassin versant.

↳ ACCOMPAGNER LES PRATIQUES DANS UN CONTEXTE DE CHANGEMENT CLIMATIQUE ET PRÉSERVER L'ENVIRONNEMENT DANS LA LOIRE

L'ARDAB, mandatée par Loire Forez Agglo (Bassin versant du Lignon, de l'Anzon et du Vizézy), a continué l'accompagnement des agriculteurs bio débuté en 2020. Une quarantaine d'agriculteurs ont bénéficié du programme d'actions.



DES DIAGNOSTICS AGROENVIRONNEMENTAUX ET CLIMATIQUES

ont été réalisés sur une surface totale de **727 ha**, sur une quinzaine de fermes. Les agriculteurs ont pu faire le point sur **leur système et leurs pratiques au niveau agronomique mais également énergétique, production de gaz à effet de serre et biodiversité.**

DES CONTRATS D'OBJECTIFS

L'ARDAB a rencontré 15 producteurs bio des Monts du Forez (740 ha) afin de définir individuellement des **axes d'améliorations techniques** visant à **protéger la qualité de l'eau et la biodiversité.**

Ces contrats d'objectif se sont concrétisés par un accompagnement individuel (réalisé par la Chambre d'Agriculture de la Loire).

DES ACCOMPAGNEMENTS COLLECTIFS

ont touché **2 500 ha** du territoire, pour **5 journées** organisées dont :

- **1 JOURNÉE** « Observer et comprendre son sol : une double approche par l'observation du sol et l'étude des plantes bioindicatrices » à Saint-Bonnet-le-Courreau.
- **1 JOURNÉE** « Les arbres et les haies dans nos fermes » à Sauvain.



Journée collective « Observer et comprendre son sol »



Journée collective « Les arbres et les haies dans nos fermes »

UNE ÉTUDE « FILIÈRE » A ÉTÉ RÉALISÉE POUR CONFORTER LA PRODUCTION DE LAIT BIOLOGIQUE

et relocaliser la consommation sur le bassin versant. Elle a permis de prendre contact avec tous les échelons de la filière (voir détail en page 15).

L'ARDAB est l'interlocuteur reconnu et privilégié pour toutes les questions relatives à la réglementation bio et à ses évolutions ainsi qu'au dispositif d'aides spécifiques bio.

↳ SUIVI DE LA RÉGLEMENTATION

- **Veille sur la réglementation bio et ses évolutions** : l'année a été mouvementée avec le report de la mise en application du nouveau règlement européen (au 01/01/2022) et les votes des actes secondaires.
- **Réponses aux nombreuses sollicitations individuelles des producteurs.**
- **Diffusion d'informations** tout au long de l'année par mail ou Lettre Info.

> **Cette mission est très importante surtout dans une période de changement de réglementation. Cependant, l'ARDAB n'a plus de financement pour l'assurer depuis 2020.**

↳ AIDES FINANCIÈRES

- **Suivi** du dispositif d'aides spécifiquement bio : Crédit d'Impôt, Aides PAC, aides spécifiques de la Région...
- **Information** des producteurs via la lettre info ou des mails ciblés. L'arrêt des aides au maintien a entraîné un surcroît de questionnement des producteurs sur le crédit d'impôt bio.
- **Conseil** sur les différents dispositifs.

↳ VEILLE, INFORMATION, DIFFUSION

- **La Lettre Info** : notre outil d'information indispensable et plébiscité par tous !

La lettre info est notre bulletin d'information mensuel. C'est notre moyen de diffusion principal à nos adhérents, nos partenaires, et à l'ensemble du milieu agricole. **Elle aborde tous les thèmes en lien avec la production agricole bio** : l'actualité de l'agriculture biologique, la vie du réseau FNAB, les formations, la réglementation, les aides financières, les actions par filières, les infos sur la commercialisation, les outils de communication, les petites annonces...

ELLE A FAIT PEAU NEUVE !

En 2021, l'ARDAB a conduit une démarche globale d'analyse et d'amélioration de sa communication. Dans ce cadre, nous avons réalisé un sondage sur la lettre info auprès de notre lectorat. Le résultat est sans appel : la Lettre info est très appréciée par tous ! Nous avons donc gardé l'essentiel et retravaillé le visuel et la mise en page pour faciliter sa lisibilité. Le 1er numéro de la lettre info « nouvelle version » est sortie en janvier 2022.

11 NUMÉROS PAR AN DIFFUSÉS À 480 PRODUCTEURS & 170 PARTENAIRES



- **La LUCIOLE** : Bulletin des pratiques bio du réseau FRAB Aura.

Plusieurs articles ont été rédigés :

- La fromagerie collective AlterMonts dans les Monts du Lyonnais : genèse du projet
- Vers une relocalisation de la filière blé – farine – pain avec De La Ferme Au Quartier et l'ADDEAR 42
- Retour d'expérience d'une ferme spécialisée dans la production de verveine

WWW.AGRIBIOLIEN.FR

C'EST LE NOUVEL OUTIL DE PETITES ANNONCES DU RÉSEAU FNAB, POUR METTRE EN RELATION LES AGRICULTEURS.TRICES BIO !

Site internet national qui se décline aux niveaux régionaux et départementaux, il a remplacé le biocoin l'année dernière. Les agriculteurs.trices peuvent consulter et déposer des annonces pour échanger leurs matériels, récoltes, etc...



4 NUMÉROS EN 2021

I. DÉVELOPPER LA PRODUCTION AGRICOLE BIOLOGIQUE

NOS FORMATIONS POUR SE PERFECTIONNER EN AGRICULTURE BIOLOGIQUE

24 FORMATIONS } 240 STAGIAIRES FORMÉS

LA TECHNIQUE

Techniques de production, itinéraires culturaux, techniques innovantes et alternatives :

- 8 formations arboriculture et petits fruits, 2 PPAM,
- 3 maraîchage, 4 élevage
- 1 grandes cultures,
- 2 viticulture



FORMATION

« Produire des légumes secs en AB »



FORMATION

« Mettre en place son atelier fruits rouges »

LA SANTÉ DU TROUPEAU

- LA FORMATION PACTE : «PRATIQUES ALTERNATIVES DE CONDUITE DU TROUPEAU D'ÉLEVAGE» FAIT PEAU NEUVE !

13 éleveurs (ou futurs éleveurs) se sont retrouvés durant 3 jours pour comprendre comment fonctionnent les ruminants et mettre en œuvre des pratiques d'élevage cohérentes.

Les thèmes abordés par l'intervenante vétérinaire, Lucile Brochot : approche globale et dynamique de l'alimentation et signes de troupeaux, étude des risques acidogènes, analyses coprologiques, sevrage tardif et veaux sous la mère, arbres intéressants dans les parcours, qualité de l'eau, immunité... Une fois les bases posées, des solutions thérapeutiques ont été présentées. GRANDE NOUVEAUTÉ : chaque stagiaire bénéficiera d'un temps de transfert des acquis avec une visite individuelle de Lucile sur sa ferme.

- FORMATION PACTE NIVEAU 2 :

Sous l'impulsion de Loire Forez, l'ARDAB a mis en place une formation de niveau 2 qui a permis de travailler sur des problématiques variées comme la vie des sols, les points d'acupression, ... toujours avec Lucile Brochot, vétérinaire spécialisée en méthodes naturelles de gestion des troupeaux d'élevage.

- DEVANT L'INTÉRÊT DE CES FORMATIONS, UNE FORMATION PACTE NIVEAU 3 EST EN PRÉPARATION POUR 2022.

2 visites de ferme ont permis de observer les signes des animaux et des troupeaux



Une grande place est toujours donnée à la pratique

LES SOLS

La fertilité des sols, les couverts, la réduction du travail du sol

- 3 formations en maraîchage, PPAM, arboriculture et polyculture



Zoom

SUR LA FORMATION

« DIAGNOSTIQUER ET GÉRER LA FERTILITÉ DES SOLS »

C'est un enjeu au cœur des préoccupations des agriculteurs bio.

L'ARDAB a proposé une formation complète traitant des bases pour comprendre la fertilité de son sol et savoir l'apprécier (journée 1) tout en incluant des pratiques novatrices comme le lombricompostage : procédé de compostage via les lombrics (journée 2) et le bokashi : technique de compostage anaérobie du fumier (journée 3).

NOS ACCOMPAGNEMENTS TECHNIQUES AUPRÈS DES AGRICULTEURS

↳ ACCOMPAGNER LES CHANGEMENTS DE PRATIQUES POUR PRÉSERVER LA QUALITÉ DE L'EAU

POUR UN MEILLEUR COMPOSTAGE DES FUMIERS

Le constat est sans appel : les diagnostics réalisés sur les secteurs de la Bulle Verte soulignent une inégale répartition des fumiers. La valeur des effluents d'élevage n'est plus à démontrer et l'intérêt est, aujourd'hui, d'en faire profiter une importante superficie afin d'éviter les pertes par lessivage des éléments minéraux et de limiter les achats d'engrais; deux problèmes bien réels pour les agriculteurs et pour la qualité de l'eau.

Le compostage a montré de nombreux avantages, notamment sa facilité d'épandage et sa richesse en éléments minéraux et oligo-éléments. Pour toutes ces raisons, la Bulle Verte a soutenu le compostage dès 2016 : une partie du fumier est conservée pour être épandue sur maïs, le restant du fumier est composté pour un épandage sur les prairies.

Le projet est maintenant soutenu et accompagné par le CDA dans le programme « Agriculture régénératrice »

Les composts, fertilisation de bonne qualité, viennent compléter les fumiers en termes de période et de surfaces d'épandage. Ainsi, la répartition des effluents d'élevage est plus équilibrée sur les cultures et dans le temps.

En 2021, l'ARDAB a suivi une dizaine de producteurs dans leur compostage sur le secteur de la Bulle Verte pour améliorer la qualité des composts. Une réflexion est en cours avec la Bulle Verte et le CDA pour accompagner les agriculteurs.trices sur des méthodes de compostage anaérobies en 2022.

PRÉSERVER LA QUALITÉ DE L'EAU SUR LES ZONES DE CAPTAGES D'EAU POTABLE

L'ARDAB accompagne les agriculteurs pour préserver la qualité de l'eau sur des captages d'eau potable

En 2021, dans le cadre d'un projet sur l'Aire d'Alimentation de Captage des Giraudières, mandaté par Loire Forez Agglomération, l'ARDAB a réalisé un diagnostic agricole des usages et valorisations des haies agricoles sur le secteur.

En partenariat avec la Chambre d'Agriculture de la Loire, 20 enquêtes ont été réalisées chez des maraichers et éleveurs du territoire. Les objectifs étant de déterminer la place et le rôle qu'occupent, aujourd'hui, les haies dans les exploitations agricoles, leur poids et intérêts économiques ainsi que les éventuelles valorisations envisageables (plaquette pour litière, paillage des cultures maraichères, bois de chauffage...).

Les résultats de cette étude ont montré un intérêt marqué pour l'implantation des haies et leur valorisation de la part des agriculteurs du secteur. La valorisation, notamment en litière, semble avoir du potentiel sur le territoire.



Fumier en cours de compostage

I DÉVELOPPER LA PRODUCTION AGRICOLE BIOLOGIQUE

NOS ACCOMPAGNEMENTS TECHNIQUES AUPRÈS DES AGRICULTEURS

• POLY CULTURE

L'ARDAB a vocation à accompagner les producteurs vers des pratiques plus respectueuses de l'environnement. Cela est d'autant plus nécessaire en grandes cultures, importantes consommatrices de produits phytosanitaires.

En 2021, dans le cadre PAEC Est-Lyonnais, l'ARDAB en partenariat avec les collectivités, a organisé 2 journées techniques dans la plaine de Lyon :

- Des essais de désherbage mécanique en AB sur la culture de maïs
- Des témoignages d'agriculteurs et de techniciens lors de visite de parcelle : les agriculteurs ont pu observer et discuter des résultats de 5 modalités désherbées avec différents outils.
- Des essais de couverts végétaux réalisés sur la plateforme « St Ex Innov » sur le thème: « couverts intermédiaires et adaptation à la sécheresse »



Journée désherbage maïs en AB



Journée couverts végétaux

• ARBORICULTURE

Le projet «Ecophyto Ferme des 30 000», animé par l'ARDAB, continue avec l'accompagnement d'un groupe de 9 arboriculteurs de Rhône et Loire à travers des bouts de champs, formations et bilan de campagne, mais aussi des réunions téléphoniques en saison, tous les 15 jours, très appréciées. Il propose aussi des actions ouvertes à tous autour des sujets suivants:

- Gestion de l'éclaircissage,
- Gestion de la tavelure, carpocapse et autres ravageurs émergents,
- Aménagements biodiversité en vergers,
- Conduite des vergers de poiriers, pruniers, cerisiers, et gestion sanitaire innovante en bio,
- Taille des pommiers et poiriers,
- Profil de sol en verger, amendements calciques, litière forestière fermentée.

Le Voyage d'études en Italie

ORGANISÉ PAR L'ADABIO ET L'ARDAB

15 arboriculteurs et arboricultrices se sont rendus en Italie fin juin dans le Piémont, sur la station expérimentale d'Agrion, la structure de conditionnement / export BioFruitService, ainsi que trois fermes.

La thématique : « S'inspirer des vergers bio italiens pour réussir sa transition dans un contexte de changement climatique »



Visite du verger Boretto, voyage d'étude en Italie

• PETITS FRUITS

L'ARDAB, en partenariat avec l'AFOCG, accompagne une vingtaine de producteurs de petits fruits bio de Rhône et Loire, avec le soutien financier du SIMA Coise puis avec un financement Emergence GIEE. Le groupe a travaillé sur plusieurs thématiques :

- La sélection participative des plants de framboisiers Mecker avec le lycée horticole de Montravel et Hervé Covès.
- La conduite culturale et sanitaire en AB : voyage d'études dans le Velay, test des techniques, visites des fermes ou encore organisation de commandes groupées (extraits fermentés et préparations à base de plantes, plants de fraisiers bio).
- Le suivi des compteurs d'eau installés en 2020 - début 2021 et des échanges sur les stratégies d'irrigation.
- Le calcul des prix de revient en fraises et framboises.



Porte ouvertes fruits rouges à Grammond

JOURNÉE PORTE-OUVERTE

DE RESTITUTION DES TRAVAUX DU GROUPE PETITS FRUITS

chez Mathilde Inglot à Grammond.

Une forte participation a été observée, avec 44 personnes mobilisées !

CREATION DE L'ASSOCIATION

« COLLECTIF FRUITS EN TERRE »

(le collectif paysan des fruits rouges en pleine terre)

CONSTITUTION D'UN GIEE (Groupement d'Intérêt Economique et Environnemental)



Une partie du groupe en visite chez Joël Marjollet



Journée bout de champ verveine à Bonson

• PLANTES À PARFUM, AROMATIQUES ET MÉDICINALES

Une rencontre « bout de champ » a été organisée chez un agriculteur spécialisé dans la production de verveine à Bonson dans la Loire.

OBJECTIF : découvrir un modèle de production spécialisé et tourné vers la transformation. Un atelier intéressant à étudier, présentant une alternative aux modèles de production très diversifiés majoritairement présents sur le secteur.

• MARAÎCHAGE

Les bouts de champs ont eu du succès avec la participation de 48 maraîchers et maraîchères.

Ces réunions sont le fruit d'un partenariat historique entre l'ARDAB et la Chambre d'Agriculture du Rhône (BTM) et de la Loire. Les maraîchers bio se retrouvent également lors des deux cycles de formations et au cours des bilans de campagne.

Les thématiques de travail :

- Auxiliaires naturels : récolte et transfert
- Des installations de conservation des légumes performantes
- Non travail du sol, couverts végétaux et mulch
- Produire des pleurotes et des shiitakés
- Légumes d'été
- Réduction du travail du sol
- Pilotage de l'irrigation

JOURNÉE PORTE OUVERTE :

« Fournir le demi-gros quand on est maraîcher diversifié »

25 personnes ont participé à la PO. au Jardin des Oules



II STRUCTURER LES FILIÈRES DE PROXIMITÉ

La structuration des filières fait partie intégrante des missions du réseau FRAB AuRA. Les filières de proximité permettent de réduire l'empreinte écologique liée au transport et de répondre aux besoins de valorisation des productions agricoles locales. Elles sécurisent l'approvisionnement des entreprises et des distributeurs et répondent à la demande des consommateurs de produits bio et locaux.

- LES OBJECTIFS SONT
- D'accompagner les producteurs pour faciliter l'adaptation de leurs produits et techniques de production aux demandes du marché, sécuriser leurs débouchés, défendre leurs intérêts auprès des opérateurs,
 - De faciliter l'approvisionnement des opérateurs en produits bio et locaux,
 - De structurer des filières émergentes.

CÔTÉ PRODUCTIONS VÉGÉTALES

LES GRANDES CULTURES

En plus de son rôle d'information et de mise en lien des producteurs bio sur les débouchés possibles en grandes cultures, l'ARDAB a travaillé sur deux filières, dans le cadre d'un projet soutenu par le FEADER : **les céréales panifiables et les légumes secs. Le travail se poursuivra en 2022-2023.**

CEREALES PANIFIABLES

Dans le cadre d'un projet avec De la Ferme au Quartier et l'ADDEAR 42, l'ARDAB a réalisé plusieurs études dans le but d'accompagner la structuration d'une filière blé/farine/pain bio et locale.

- Développement de la production de blés panifiables et des blés population à la ferme. Dans le but d'aider les producteurs à s'informer et à développer les blés population sur les fermes, une fiche « variété » qui synthétise de nombreux essais et descriptions de variétés de blés a été réalisée.

Une journée « bout de champ » sur les blés population a été organisée dans le cadre de la tournée des blés de l'ARDEAR.

- Etat des lieux des outils de meunerie présents sur le territoire et enquêtes auprès de paysans boulangers et des minoteries. Les résultats ont permis de souligner les possibilités de meunerie à façon sur le territoire et les partenariats potentiels pour relocaliser la filière.

- Etude de marché ciblée sur la farine bio. Des enquêtes, auprès des artisans boulangers, biocoop et minoteries, ont permis de catégoriser les types de farines bio recherchées et les prix moyens associés. Ces résultats vont alimenter le travail sur la construction d'un prix juste et équitable pour une farine bio et locale.

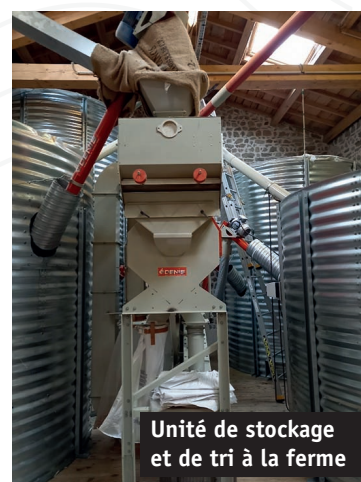
LEGUMES SECS

Un travail régional sur les légumes secs a été mené entre les différents GAB et la FRAB Auvergne-Rhône-Alpes. Il a permis d'identifier les freins agronomiques (choix variétal, gestion des adventices, condition pédoclimatiques, matériel de récolte etc.) ainsi qu'un besoin sur des outils de tri performants et mutualisés.

LES PLANTES À PARFUM AROMATIQUES ET MÉDICINALES

Une étude a débuté en 2020, afin de garantir des débouchés aux agriculteurs.trices et de pourvoir aux besoins du marché. Elle est réalisée dans le cadre d'un projet porté par le GAB Nouvelle-Aquitaine avec le soutien de FranceAgriMer. En 2021, l'ARDAB a mené une étude de marché sur le Rhône et la Loire afin de déterminer la possibilité de relocaliser l'approvisionnement en PPAM des opérateurs en vrac et circuit-courts.

Les résultats de cette étude montrent un réel intérêt des opérateurs à relocaliser leurs approvisionnements en produits PPAM (plantes sèches, tisane, aromates etc.). Les plus intéressés sont les magasins spécialisés AB et les épiceries vrac.



CÔTÉ PRODUCTIONS ANIMALES

BOVIN LAIT : ETUDE DE LA FILIÈRE LAIT BIO DU FOREZ



L'ARDAB a réalisé une étude de la filière lait bio des Monts du Forez pour le compte de Loire Forez Agglo, afin de répondre à un double enjeu :

Les enquêtes ont permis d'identifier :

- les pratiques vertueuses des producteurs pour la protection de la biodiversité et la qualité de l'eau
- les leviers et les freins au développement de la filière
- les flux de lait

2 axes d'actions ont été identifiés :

- l'accompagnement des ventes en local (réfléchir à une fromagerie collective, au déploiement de la filière steaks hachés bio,...)
- l'accompagnement du développement des ventes de produits bio (étude de marché, informations sur le règlement bio, mutualisation de la communication)

RENCONTRES AVEC

21

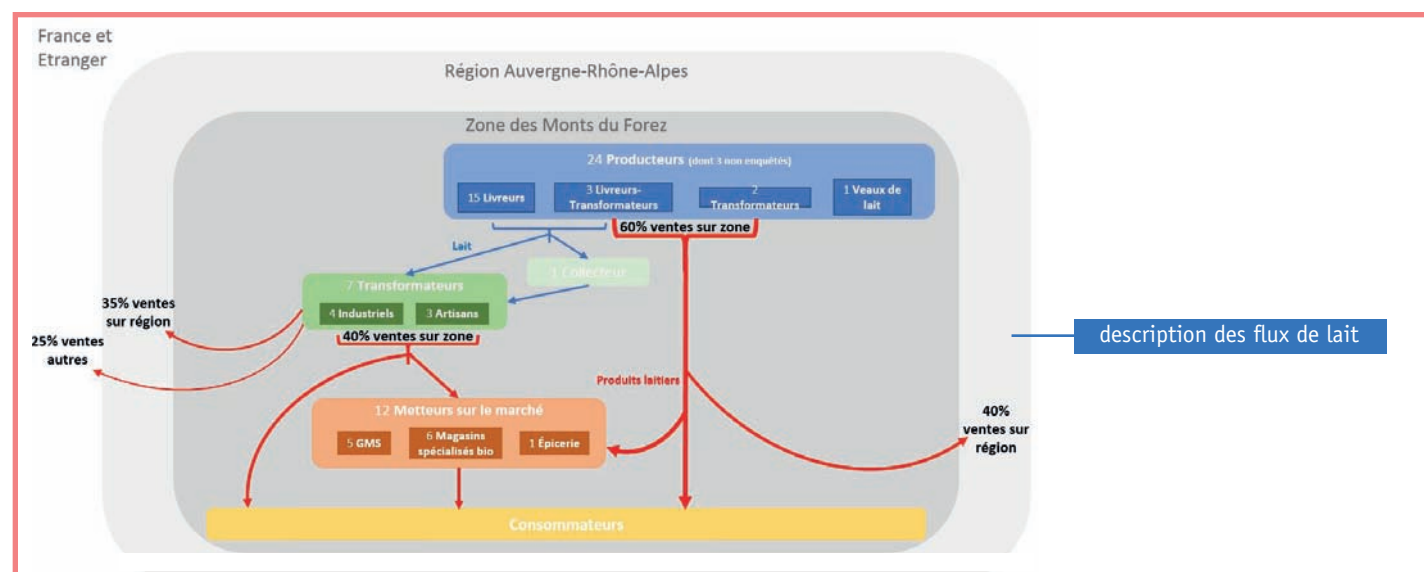
PRODUCTEURS
DE LAIT DE VACHE BIO

6

TRANSFORMATEURS

10

METTEURS
SUR LE MARCHÉ



BOVIN ET OVIN VIANDE

C'EST PARTI POUR LA 2E TRANCHE DU CASDAR BIOVIANDES !

Porté par le Pôle Bio Massif Central, ce programme de recherche vise à décrire des systèmes allaitants basés sur l'engraissement majoritairement à l'herbe. L'ARDAB a choisi de continuer à suivre 2 des 3 fermes décrites en 2018-2019 : La ferme de Guillaume Hervet (Fontanes 42) qui valorise les mâles en veaux et la ferme des Bourettes (Haute-Rivoire 69) qui a choisi de faire des bœufs. Les résultats sont attendus courant 2022.



OEUF

L'ARDAB A RÉUNI LES PRODUCTEURS D'ŒUFS BIO pour les accompagner dans la recherche de solutions aux problématiques qu'ils rencontrent :

- Salmonelle : des contacts ont été pris avec les GDS Loire et Rhône
- Commercialisation : l'ARDAB a organisé des échanges d'informations pour faciliter l'achat/revente d'œufs lors des périodes de changement de lots de poules et la rationalisation des petits marchés et des livraisons.
- Poulettes : le manque de poulettes ou de qualité des poulettes sur le marché inquiète les producteurs qui souhaiteraient créer un couvoir local.

FILIÈRE STEAK HACHÉ

91 ÉLEVAGES
DE RHÔNE ET LOIRE
ONT PROFITÉ DE LA
FILIÈRE

245
VACHES
5 VEAUX

77% DES BÊTES
CERTIFIÉES
EN BIO

Après une année 2020 mouvementée du côté de la commercialisation, en lien avec la crise sanitaire, les achats de produits bio et locaux des consommateurs semblent diminuer en 2021. Certains producteurs ont du mal à maintenir leurs ventes. La demande reste élevée sur certains produits comme les fruits et légumes (accentuée par les accidents climatiques de début année). Mais sur d'autres, comme sur les œufs ou le fromage de vache, la situation est plus difficile. Dans ce contexte, l'ARDAB a poursuivi son travail d'accompagnement des acteurs des circuits courts, en vue de faciliter les échanges de produits bio et locaux.

UN ACCOMPAGNEMENT « SUR MESURE » DES PRODUCTEURS

Il s'agit d'aider les agriculteurs dans la mise en place et la structuration de leur commercialisation. Cet appui est particulièrement nécessaire à l'installation, lors de la mise en place d'une activité de diversification ou lors de changements dans les circuits de vente.

QUELQUES EXEMPLES :

- **FERME DES JOBOISES** : lancement d'un nouveau produit, les pâtes fermières : information sur les débouchés, mise en relation avec les magasins bio, aide à la réalisation du logo de la ferme et des étiquettes produits
- **ESAT LE COLOMBIER** : conseil sur l'agencement du point de vente à la ferme
- **GAEC DE CÔTE PARDIN** : conseil pour la conception d'un flyer pour développer la vente directe de caissette de viande
- **FERME DES PÂQUERETTES** : accompagnement sur la mise en place de nouveaux outils de communication adaptés à de nouveaux circuits de vente (signalisation pour la vente à la ferme, etc...)
- **PÉPINIÈRE LA COMPAGNE** : réflexion sur la stratégie commerciale en vue d'augmenter les ventes (choix entre différents types de vente) et mise en place d'actions commerciales



PROJET DE POINT DE VENTE COLLECTIF

L'ARDAB a accompagné un groupe d'agriculteurs pour la création d'un point de vente collectif bio :

- Animation de réunions mensuelles
- Création d'une association
- Recherche de locaux
- Mobilisation de nouveaux producteurs
- Recherche de financements et réalisation d'une étude de faisabilité

Le local trouvé s'est avéré ne pas convenir du point de vue des règles d'urbanisme ce qui a imposé l'arrêt du projet et le retour à la recherche de local.... Que nous espérons trouver en 2022 !

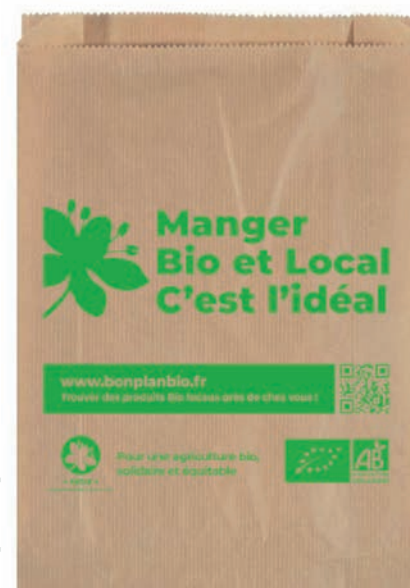
DES COMMANDES GROUPEES D'OUTILS POUR MIEUX COMMUNIQUER ET VENDRE !

PANNEAUX DE COMMUNICATION :

70 fermes ont commandé plus de 300 outils : logos AB, autocollants et magnets à installer sur le tracteur (lors des traitements), panneaux de parcelles ou à emmener sur les points de vente, etc....

PRÉPARATION D'UNE COMMANDE GROUPEE D'EMBALLAGES :

sacs et papiers kraft. Dans un contexte de hausse des prix des matières premières (notamment du papier), mutualiser permet d'avoir des tarifs plus intéressants. La livraison se fera en 2022.



ACCOMPAGNEMENT DES STRUCTURES DE COMMERCIALISATION

L'ARDAB répond aux sollicitations des différents circuits de commercialisation qui cherchent à développer leur approvisionnement bio et local.

SUIVI INDIVIDUEL

80 STRUCTURES ONT ÉTÉ ACCOMPAGNÉES EN 2021 : marchés, magasin etc... C'est moins qu'en 2020, année atypique à cause du COVID (120 RDV), mais plus qu'en 2019.

RENCONTRE ENTRE FOURNISSEURS ET MAGASINS BIO

Nous avons fait le choix, en raison du contexte sanitaire de limiter l'évènement à des rencontres commerciales, sans ateliers ni conférences. 52 fournisseurs ont tenu un stand pour présenter leurs produits et une 30aine d'acheteurs ont participé. Même si de nouveaux réseaux de magasins bio étaient présents (Comptoirs de la bio, Botanic, etc...), nous ne sommes pas complètement satisfaits de la mobilisation et prévoyons de faire évoluer le concept en 2022.



LE PROJET LOGICO : POUR OPTIMISER LA COMMERCIALISATION ET LA LOGISTIQUE DES FERMES DES MONTS ET COTEAUX DU LYONNAIS

L'ARDAB a mené ce projet avec plusieurs partenaires : la Chambre d'Agriculture du Rhône, la Communauté de Communes des Monts du Lyonnais, le Syndicat de l'Ouest Lyonnais, la Marque collective Le Lyonnais, Bio A Pro, et Gayet Logistique.

L'OBJECTIF : développer l'approvisionnement des structures commerciales du territoire avec des produits locaux, en levant le frein de la logistique.

PLUSIEURS ACTIONS ONT ÉTÉ MENÉES :

- Une enquête sur la commercialisation en 2020 auprès des agriculteurs du territoire
- Trois webinaires sur : le coût de la logistique / les solutions de transport / les outils informatiques
- Les rencontres de la production locale : « solutions logistiques et opportunités commerciales », avec :
 - 2 tables rondes pour les agriculteurs sur les emballages et les solutions logistiques
 - Des rencontres entre producteurs et acheteurs, qui ont rassemblé 85 participants
- Un annuaire des producteurs bio des Monts et Coteaux du Lyonnais à destination des acheteurs professionnels.



DES OUTILS POUR COMMUNIQUER AU GRAND PUBLIC

GUIDE DES BONNES ADRESSES BIO et BON PLAN BIO

L'ARDAB a mis à jour le site www.bonplanbio.fr (carte interactive des points de vente bio) et réalisé le guide des bonnes adresses bio du Rhône et de la Loire. L'objectif est de favoriser les échanges les plus locaux possible entre producteurs et consommateurs. Le guide est plus riche d'année en année.

22 000 EXEMPLAIRES | 327 PRODUCTEURS BIO | 170 MAGASINS SPÉCIALISÉS | 90 AMAP | 36 MARCHÉS | 50 RESTAU



LES PLAQUETTES « MANGER LOCAL EN ROANNAIS »

Le projet 4A, en partenariat avec le Lycée Roanne Chervé (EPLEFPA) et Vivre Bio en Roannais, a pour objectif de favoriser la consommation de produits du territoire en informant mieux les habitants. Nous avons réalisé et diffusé 6 plaquettes (1 par territoire) présentant les points de vente (fermes, marchés, etc...) des produits locaux.

DEVELOPPER UNE RESTAURATION COLLECTIVE BIO & LOCALE

L'ARDAB a continué d'accompagner le développement du bio local en restauration collective, toujours plus au centre des enjeux grâce à la loi EGALIM mais aussi à la loi CLIMAT et RESILIENCE. Depuis l'accompagnement personnalisé jusqu'à l'organisation de temps d'échange et de rencontres, en passant par la sensibilisation et la formation des professionnels de la RHF, l'ARDAB accompagne chaque collectivité, qu'elle soit en gestion concédée comme en gestion directe.

SENSIBILISER AUX ENJEUX DE L'ALIMENTATION BIO ET LOCALE

L'ARDAB intègre des temps d'information des élus, gestionnaires, cuisiniers, animateurs, éducateurs et personnels de service :

2 REUNIONS D'INFORMATION
LOI EGALIM ET LOI CLIMAT - RESILIENCE

LA TALAUDIERE
50 PARTICIPANTS
Avec St Etienne Métropole

PERREUX - ROANNAIS
30 PARTICIPANTS
Avec Madeleine Environnement

1 VISITE DE FERME DU PERRIER POUR LES ESMS DE LA LOIRE

FORMER LES PROFESSIONNELS AUX ASPECTS TECHNIQUES

L'ARDAB a organisé des journées de formation technique.



FORMATION SUR L'APPROCHE SENSORIELLE DE L'ALIMENTATION EN EHPAD

Avec le Conseil Départemental de la Loire, la Chambre d'Agriculture de la Loire et le Collectif Les Pieds dans le Plat pour 16 animateurs des ESMS de la Loire



FORMATION CULINAIRE SUR LES TECHNIQUES DE CUSSION DE LA VIANDE

Avec le Conseil Départemental de la Loire et Interbev pour les cuisiniers des ESMS de la Loire.

FAVORISER LES PRATIQUES D'APPROVISIONNEMENT PLUS DURABLES

Plusieurs collectivités ont été accompagnées sur leurs approvisionnements :

- ~ Renouveau du marché « Fruits et Légumes » du CCAS de St Etienne
- ~ Identification de nouveaux fournisseurs bio locaux pour la cuisine centrale de l'ADAPEI Loire
- ~ Définition des volumes d'achats des collèges en gestion directe avec la Métropole de Lyon
- ~ Accompagnement complet (diagnostic, suivi, mesure du gaspillage, ...) de 2 EHPAD de la Métropole de Lyon
- ~ Suivi du marché de gestion concédée avec ELIOR (suivi des menus, suivi des achats, ...) de la ville de CORBAS.

STRUCTURER L'OFFRE DANS UN OBJECTIF DE QUALITÉ ET PROXIMITÉ

L'ARDAB agit pour diversifier, développer et structurer l'offre de produits biologiques afin de mieux répondre à la demande des restaurants collectifs.

→ RENCONTRE ET SUIVI DES DIFFÉRENTS TYPES DE FOURNISSEURS DE LA RHF :

Producteurs, Bio A Pro, De La Ferme au Quartier, AgriAgora, Barbié, Pro à Pro, Elior, Recolter

→ CONSTRUCTION D'UNE OFFRE DE SERVICE

avec De la ferme au Quartier et Compost'ond sur le bassin stéphanois

→ A LA DECOUVERTE DES REGIES AGRICOLES COMME OUTILS D'APPROVISIONNEMENT

Destination Barjac (Gard) puis Mouans-Sartoux (Alpes-Maritimes) pour 2 jours de voyage avec 20 participants de la région, représentant 9 communes dont 5 du Rhône et de la Loire.

AU PROGRAMME, la découverte de deux modèles pour approvisionner la restauration collective : l'installation d'un producteur indépendant sur les terres communales puis la contractualisation avec celui-ci (Barjac) ou la création d'une régie au sein-même de la commune (Mouans-Sartoux).

Voyage d'étude à Mouans-Sartoux



1 ER VOYAGE D'ETUDE POUR LES COLLECTIVITES

QUAND CUISINIERS ET ELEVES S'ENGAGENT POUR LE 1ER DEFI CUISINES A ALIMENTATION POSITIVE (CAAP).

L'ARDAB a développé un nouveau projet visant à accompagner 5 collèges de la Métropole de Lyon dans l'introduction de produits biologiques et locaux. Ce défi est un projet global qui permet d'impliquer à la fois l'équipe de cuisine mais aussi le gestionnaire, les enseignants et les élèves. Pendant un an, les collèges se donnent pour objectif d'augmenter la part de bio et local, sans augmenter le budget, de créer du lien entre l'offre et la demande locale et de faire du restaurant scolaire un lieu d'éducation.

1 AN | **5** COLLEGES | **1000** REPAS / JOUR

UN ACCOMPAGNEMENT VARIÉ TOUT AU LONG DE L'ANNÉE :

- Un suivi technique individualisé pour chaque collège
- Des ateliers pratiques pour sensibiliser les convives : cuisine, visite de ferme, dégustation
- 2 temps de formations pour les professionnels : formation culinaire sur les protéines végétales et visite d'un fournisseur bio local



Formation culinaire CAAP

GRANDLYON
la métropole

DES PRODUITS BIO & LOCAUX DANS LES RESTAURANTS COMMERCIAUX DE LA METROPOLE LYONNAISE

Malgré le contexte sanitaire défavorable, l'ARDAB et le CLUSTER BIO ont poursuivi ce projet, financé par la Métropole Lyonnaise.

AU MENU :

- Accompagnements individuels de restaurants pour les aider dans leur approvisionnement
- Mise à jour de l'annuaire des fournisseurs bio locaux
- 2 newsletters pour informer sur l'actualité
- 1 plaquette recensant les restaurants certifiés bio



Diffusion de la plaquette des restaurants bio et du guide des bonnes adresses bio au Lyon Street Food Festival

Nous avons organisé la 3ème édition des « Rendez-vous de la cuisine éco-responsable » qui a rassemblé plus de 100 visiteurs, à la cité de la Gastronomie à Lyon. L'évènement permet de répondre aux questions des restaurateurs, de leur faire rencontrer les fournisseurs et de donner de la visibilité au projet pour sensibiliser de nouveaux restaurateurs.

- Un salon professionnel avec plus de 30 stands de fournisseurs et des structures d'accompagnement des restaurateurs
- 2 tables rondes pour présenter des tendances et des expériences réussies :
 - Nouveaux enjeux post-covid de la restauration durable
 - Un menu bio, local et rentable, est-ce possible dans mon resto ?
- Des ateliers pour découvrir de nouveaux produits et favoriser les approvisionnements locaux



Atelier sur les protéines végétales

↳ SENSIBILISER POUR MANGER BIO ET LOCAL

L'ARDAB a participé à différents événements afin de promouvoir l'agriculture bio, l'alimentation durable et les circuits courts. L'objectif est de sensibiliser les citoyens de **notre territoire** !

- Salon « **Tatou juste** », à **St Etienne**
- Salon « **Vert de Terre** » de l'agriculture paysanne, à **St Etienne**
- **Tour gourmand des lacs** à **Miribel Jonage**, organisé par l'ARAG

LA CAMPAGNE « MANGER BIO ET LOCAL, C'EST L'IDÉAL » A RASSEMBLÉ

58 ÉVÈNEMENTS ORGANISÉS

DANS LES FERMES, MAGASINS BIO, RESTAURANTS, ETC...



Notre nouvelle page facebook pour les CONSOMMATEURS !!

Nous avons lancé notre page Facebook « **Manger Bio et Local en Rhône et Loire** » dans le but de promouvoir les fermes bio du territoire, les circuits courts et les événements de notre réseau. **SUIVEZ NOUS pour être au courant de notre actualité !!!**

↳ EDUQUER LES PLUS JEUNES À UNE ALIMENTATION SAIN ET RESPONSABLE

Ces interventions sont réalisées dans le cadre du Plan d'Éducation Au Développement Durable de la Métropole de Lyon et des Projets-Nature sur les territoires de Saint-Genis-Laval et Grandes-Terres. Ils visent à éduquer les futurs citoyens aux enjeux d'une **alimentation durable** en utilisant des techniques d'**éducation populaire**.

DES ATELIERS CRÉATIFS POUR **16 CLASSES** DE LA METROPOLE + **5 CLASSES** ACCOMPAGNÉES DANS LE CADRE DU **DÉFI CAAP** (CUISINE À ALIMENTATION POSITIVE)



Atelier semis à la ferme de l'Abbé Rozier



Atelier cuisine au collège T.Monod



Découverte des insectes sur le territoire des Grandes-Terres

↳ MANGER BIO ET LOCAL SANS SE RUINER... C'EST POSSIBLE AVEC LE PROJET FAAP !

Depuis **9 ans**, dans le cadre du projet « Familles À Alimentation Positive » organisé sur la Métropole de Lyon, l'ARDAB accompagne des foyers éloignés de l'alimentation biologique et locale.

L'objectif : montrer qu'il est possible d'accéder à une alimentation saine, locale, de saison et biologique **sans augmenter son budget**. Afin de leur transmettre les « trucs et astuces » d'une alimentation positive, les foyers bénéficient d'ateliers pratiques et d'un suivi de leur budget alimentaire. Cette 9ème édition s'est déroulée dans un contexte marqué par la crise sanitaire. Les participants ont tenu le défi jusqu'au bout malgré les difficultés à pouvoir se retrouver en physique. Ils ont réussi à réaliser tous leurs ateliers sur la fin du défi !

LE DÉFI 2020/2021 EN QUELQUES CHIFFRES :

8 ÉQUIPES ENGAGÉES

50 FOYERS ACCOMPAGNÉS

16%

Une augmentation de la consommation de produits biologiques de 16 points à budget constant.

3 ATELIERS CUISINE

2 ATELIERS DIETETIQUE

4 ATELIERS ANTI-GASPI

1 ATELIER JARDINAGE

2 VISITES DE FERME MUTUALISÉES



Atelier anti-Gaspi au Centre Social de Champvert

Ce projet de label est né d'un besoin de différenciation pour répondre à plusieurs constats :

- Une réglementation biologique qui peut être insuffisante sur certains critères (biodiversité, social)...
- Des allégations concurrentes (HVE, « local »...) et des attaques plus dures contre le label AB.

Le réseau FNAB, souhaite, avec ce label, consolider les filières en valorisant les pratiques existantes et proposer des leviers de changement de pratiques dans les fermes. Le label pourra s'appliquer aux filières longues avec le label « LABEL FNAB / BIO FRANCE ÉQUITABLE » et à la vente directe « LABEL FNAB ».

La FNAB

continuera à défendre le label bio « socle » au sein des instances (INAO, Ministère, UE)



LE LABEL DU RÉSEAU, PAR LE RÉSEAU

- Les critères et leurs évolutions sont pilotés par la Commission label, qui s'appuie sur des groupes de travail technique. Toutes les régions sont représentées.
- Le CA FNAB acte l'intégration des nouveaux critères dans le cahier des charges et l'AG vote la feuille de route de la Commission label.
- La labellisation est réservée aux fermes adhérentes.

UN LABEL ACCESSIBLE

- Limiter les démarches administratives pour les agriculteurs et les coûts d'audit (environ 100 € / an)
- Coupler audit bio et audit label FNAB et en passant des accords avec les Organismes Certificateurs
- Créer un système d'autodiagnostic annuel

LES CRITÈRES VERTUEUX DU LABEL FNAB

1 / Les critères équitables

- Construits en 2020, sur la base de la loi nationale définissant le commerce équitable
- Conformément à la loi, réservée aux entreprises s'approvisionnant auprès de collectifs de producteurs

2 / Les critères sociaux

- Prouver que la bio qu'on défend n'est pas seulement agronomique et technique
- Outiller les producteur.rice.s dans la gestion quotidienne et donner envie de travailler dans des fermes bio

3 / Les critères biodiversité

- Valoriser les pratiques déjà existantes
- Protéger et restaurer la biodiversité sur les fermes (se protéger contre les aléas de demain)
- Besoin de respecter 8 critères sur 11 pendant les 3 premières années
- Des critères qui prévoient des seuils initiaux et une progressivité
- Les critères biodiversité pourront évoluer à partir de 2023 en fonction des retours de terrain

POURQUOI SE LABELLISER ?

- Défendre le label bio et rendre concrètes les valeurs de la Fnab
- Répondre à des enjeux sociaux et environnementaux
- Valoriser les pratiques déjà existantes sur vos fermes, se différencier et montrer la voie !

DÉPLOIEMENT



En 2022, les salariés du réseau seront formés et les premières labellisations de fermes pourront intervenir au cours du second semestre.

BILAN 2021 FINANCIER

CHARGES	2020	2021	%
ACHAT	81 136 €	108 276 €	+33%
Marchandises	2 769 €	9 090 €	
Intervenants	73 891 €	94 657 €	
Fournitures, petit équipement, carburant	4 476 €	4 529 €	
SERVICES EXTÉRIEURS	31 437 €	37 445 €	+19%
Location longue durée (véhicule)	2 026 €	2 026 €	
Locati° immobilière	12 198 €	13 219 €	
Charges locatives	4 944 €	4 741 €	
Entretien / Réparation	2 038 €	1 319 €	
Maintenance	6 326 €	6 208 €	
Assurance	3 698 €	3 528 €	
Formation des salariés	298 €	381 €	
AUTRES SERVICES EXT	82 098 €	78 181 €	-5%
Honoraires	11 128 €	14 551 €	
Communication externe	15 671 €	6 221 €	
Communication interne	927 €	1 263 €	
Déplacements, miss°, recept°	15 675 €	17 636 €	
Affranchissement	3 537 €	2 073 €	
Téléphonie & internet	7 393 €	7 551 €	
Cotisations (FRAB-FNAB)	26 419 €	28 550 €	
Divers	1 347 €	335 €	
IMPÔTS & TAXES	17 532 €	16 917 €	-4%
Taxe Apprentissage	2 228 €	1 720 €	
Formation pro & divers	1 848 €	2 191 €	
Taxe sur CA non récupérable	13 456 €	13 006 €	
CHARGES PERSONNEL	412 051 €	448 085 €	+6%
Salaire & traitements	291 373 €	329 920 €	
Charges sociales	120 678 €	118 165 €	
AUTRES CHARGES GEST° COURANTE	860 €	5 €	
CHARGES FINANCIÈRES	67 €	53 €	
CHARGES EXCEPTIONNELLES	7 929 €	3 903 €	
DOTATION AUX AMORTISSEMENTS	3 034 €	3 056 €	
DOTATION DEPRECIAT° CRÉANCES	0 €	0 €	
DOTATION AUX PROVISIONS	14 275 €	0 €	
TOTAL DES CHARGES	650 417 €	695 921 €	+5%

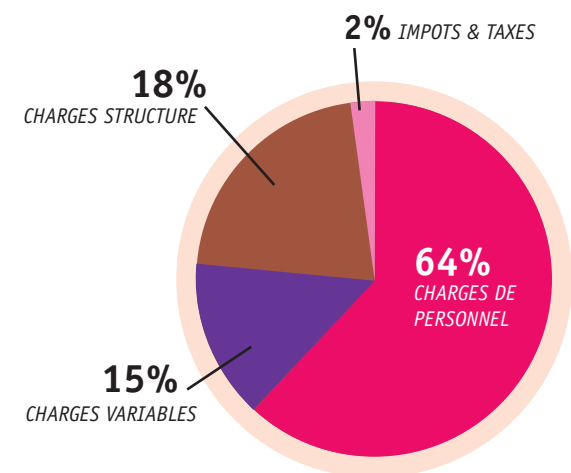
LES CHARGES 2021 SE CARACTÉRISENT PAR :

- Une augmentation des achats (commandes groupées) et recours aux intervenants extérieurs (formations, reversements prestataires).
- Une augmentation des services extérieurs (+19%) qui intègre les dépenses de formation de l'équipe (enregistrées en comptes 64 précédemment).
- Une légère diminution des autres services extérieurs (-5%).
- Une légère augmentation de la masse salariale (+6%) en correspondance avec la hausse de l'activité en 2021 (+5%).

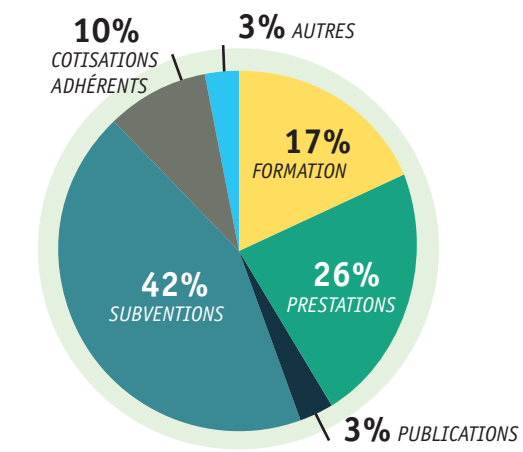
LES PRODUITS 2021 SE CARACTÉRISENT PAR :

- Une diminution de l'activité de formation (-17%) : la crise sanitaire a perturbé la tenue de certaines formations (annulation de participants, indisponibilités d'intervenants...)
- Une augmentation importante des prestations (+50%) : il s'agit en particulier de missions réalisées via l'obtention de marchés public (Loire Forez Agglomération et SMAGGA).
- Une relative stabilité des subventions (+3%) : renforcement du soutien apporté par la Métropole de Lyon, notamment.
- L'augmentation des cotisations (+20%) : corrélée à l'augmentation du nombre d'adhérents.

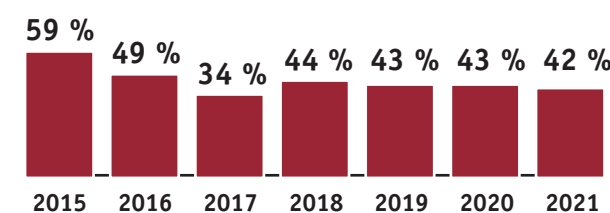
PRODUITS	2020	2021	%
DES PRESTATIONS	290 924 €	317 648 €	+9%
Formations	143 376 €	119 441 €	
Diag conversion	7 500 €	1 166 €	
Prestations	114 781 €	172 520 €	
Achats re facturés (cmde groupée)	3 750 €	6 529 €	
Annonces (Guide Bio)	21 517 €	17 993 €	
SUBVENTIONS D'EXPLOITAT°	283 906 €	291 265 €	+3%
Europe - Feader - APP Circuits courts	20 678 €	20 349 €	
Etat - CASDAR Chervé	12 757 €	10 786 €	
Etat - DRAAF	25 944 €	27 962 €	
Etat - AITA	0 €	9 993 €	
Agence de l'eau RMC- ecophyto	11 395 €	9 496 €	
Agence de l'eau LB - Proteine	4 689 €	3 780 €	
Région - APP Circuits-courts	5 170 €	5 169 €	
Région - plan bio	12 153 €	11 704 €	
Département - Loire	60 505 €	60 000 €	
Départ - Rhône Chambre Agri.	11 000 €	0 €	
Métropole de Lyon - Conv. générale	26 940 €	41 550 €	
Métropole de Lyon - PAEC	7 368 €	1 814 €	
Métropole de Lyon - PEDD	17 960 €	29 530 €	
Métropole de Lyon - FAAP	49 500 €	20 449 €	
Métropole de Lyon - CLUSTER	0 €	10 908 €	
FAAP Lyon (Autres)	9 803 €	9 050 €	
FAAP Roanne	0 €	6 250 €	
Projets nature (St Genis Laval Feyzin)	4 825 €	6 762 €	
Subventions diverses	3 218 €	11 963 €	
COTISATIONS ADHÉRENTS	58 604 €	69 547 €	
PRODUITS FINANCIERS	85 €	91 €	
PRODUITS EXCEPTIONNELS	0 €	732 €	
REPRISE / AMORT. ET PROVISIONS	16 351 €	14 636 €	
TRANSFERT DE CHARGES	3 869 €	4 660 €	
TOTAL DES PRODUITS	653 740 €	698 578 €	5%



REPARTITION DES CHARGES 2021

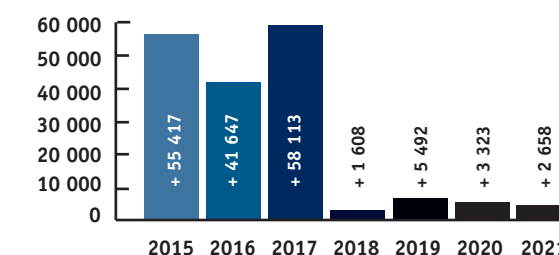


REPARTITION DES PRODUITS 2021



POIDS DES SUBVENTIONS DE PROJET DANS LE BUDGET ARDAB

La part des subventions est stable sur les 4 derniers exercices.



EVOLUTION DU RÉSULTAT DEPUIS 2015

Le résultat de l'exercice 2021 est à l'équilibre.

Les résultats de ces quatre dernières années sont modestes, mais traduisent une forme de stabilité. Il est à noter que les résultats des 3 derniers exercices tiennent compte de primes de fin d'année versées à l'équipe (environ 1000€/an/salarié).

ACTIF	2020	2021	PASSIF	2020	2021
Immobilisations corporelles	3 322 €	3 697 €	Capital social		
Immobilisations financières	12 953 €	17 065 €	Réserve / report à nouveau	341 828 €	345 150 €
TOTAL ACTIF IMMOBILISÉ	16 275 €	20 762 €	Résultat exercice	3 323 €	2 658 €
Avances et acomptes clients	0 €	993 €	TOTAL capitaux propres	345 150 €	347 808 €
Créances clients	240 862 €	149 906 €	Provisions	24 636 €	14 500 €
Créances / subventions	193 536 €	210 259 €	Dettes financières	4 380 €	2 899 €
Créances fiscales	1 612 €	2 601 €	Dettes fournisseurs	52 273 €	69 279 €
Autres créances		2 000 €	Dettes fiscales et sociales	162 072 €	206 418 €
Disponibilités	253 095 €	315 669 €	Autres dettes	838 €	1 421 €
Charges constatées d'avance	4 261 €	2 566 €	Produit constaté d'avance	120 292 €	62 432 €
TOTAL Actif circulant	693 366 €	683 994 €	TOTAL Dettes	339 855 €	342 448 €
TOTAL ACTIF	709 641 €	704 756 €	TOTAL PASSIF	709 641 €	704 756 €

ACTIF :

Le total des créances représente 52% de l'actif. L'association doit donc avancer l'équivalent de 6,2 mois de fonctionnement. Cette situation engendre un besoin en fond de roulement qui reste important.

En 2021, les disponibilités (correspondant à 5,4 mois de fonctionnement) ont permis de faire face à l'ensemble des échéances de paiements.

PASSIF :

Les capitaux propres correspondent à une demi-année de fonctionnement. Les incertitudes sur les créances restant à percevoir sont relativement faibles depuis 2019, ce qui se traduit par une réduction progressive du montant global des provisions. L'augmentation des dettes fiscales et sociales correspond à un report des cotisations sociales, accordé en 2020, suite à la crise COVID. Le paiement de ces sommes est en cours.

La part des projets pluriannuels est plus faible que l'année dernière, d'où une diminution des produits constatés d'avance.

CONTACTS



• **ARDAB** •

Les Agriculteurs **BIO** de Rhône et Loire

ARDAB - MAISON DES AGRICULTEURS

234 Rue du Général De Gaulle

BP 53 – 69530 BRIGNAIS

TEL : 04 72 31 59 99

contact-ardab@aurabio.org

www.aurabio.org



RETROUVEZ L'ARDAB SUR NOS 2 PAGES FB



*Pour suivre
notre actualité
sur la production bio*



*Pour suivre notre actualité
sur la consommation des
produits bio et locaux*

NOS PARTENAIRES

L'ARDAB travaille depuis plusieurs années avec un nombre de partenaires croissants, que ce soit sur des thématiques « amont » (développement de la production agricole bio), ou « aval » (structuration des circuits de commercialisation, accompagnement de la restauration collective, sensibilisation des consommateurs et des scolaires).

Voici une liste des partenariats avec lesquels nous travaillons :

• LES POUVOIRS PUBLICS :

L'Europe (fonds FEADER), l'Etat (Ministère de l'Agriculture et de l'Alimentation), le Conseil Régional Auvergne-Rhône-Alpes, Le Conseil Départemental de la Loire, la Métropole de Lyon, Saint Etienne Métropole, Roannais Agglomération, Loire Forez Agglomération, différentes communautés de communes et syndicats mixtes CCMDL, CCVG, SOL,...) et communes (Lyon, Saint Genis Laval, Feyzin, Corbas, Ecully, Bron...)

• LES AGENCES DE L'EAU (AELB ET AERMC) et syndicats porteurs de contrats de rivières :

SMAGGA, SIMA Coise, SMBR, EPTB, la Bulle Verte ...

• LES PARTENAIRES INSTITUTIONNELS, TECHNIQUES ET ÉCONOMIQUES :

DDT Rhône et Loire, Chambres d'Agriculture Rhône et Loire, PNR du Pilat, PNR Livradois-Forez, France-Agrimer, Pôle Agro 42, ADDEAR Rhône et Loire, l'Atelier Paysan, FR et FD CUMA, Pole bio massif central, CDA, CLUSTER Bio, INAO, Interbev, BTM, Verger de Poisy, De la ferme au quartier, BIO A PRO, Rhône Saône Légumes, Ceps et Charrue, Vivre Bio en Roannais, Réseau AMAP Auvergne-Rhône-Alpes, le collectif « Les Pieds dans le Plat », Le Réseau Marguerite...

• DES ETABLISSEMENTS DE FORMATIONS :

EPLFPA Montravel, MFR de Saint Laurent de Chamousset, CFPH Ecully, INFOMA, ISARA-Lyon, Campus Agronova (Montbrison- Précieux et Saint Genest Malifaux), Pressin, Bel-Air, Chervé, Saint Genis Laval...

• ET DE NOMBREUX AUTRES PARTENAIRES :

CER, AFOCG, VIVEA, GDS, Solagro, MRE, GRAP, Arthropologia, Terre & Humanisme, ADES, ANCIELA, FNE42, GRAINE, Madeleine Environnement, la Marque Le Lyonnais Monts et Coteaux, ... et tant d'autres !

